

УТВЕРЖДАЮ

Глава Талдомского городского округа

Ю.В.Крупенин



**ИНВЕСТИЦИОННЫЙ
ПАСПОРТ
Талдомского городского
округа**

2023 год

Дорогие друзья!

Рад представить Вашему вниманию Талдомский городской округ – самую северную территорию Московской области, территорию с очень большим потенциалом для развития.

Потребительский массив, экономическая, социальная ёмкость территории масштабны и требуют серьёзных управленческих решений, эффективной инвестиционной политики.



Талдомский округ готов к расширению многоплановых контактов со всеми деловыми партнёрами на основе подлинного равноправия и уважения интересов друг друга.

Серьёзность наших намерений подкрепляется не только объективным анализом базовых возможностей территории, но и готовностью сопровождать инвестиционный проект от начала до запуска, готовностью вместе пройти самый сложный стартовый период, создать максимально комфортные условия для становления и развития нового субъекта экономики округа.

Формирование благоприятного инвестиционного климата, помощь не на словах, а на деле – то, чем руководствуемся мы в этой важной и крайне востребованной работе.

Выражаю уверенность в том, что содержание Инвестиционного паспорта вызовет у вас интерес, который сподвигнет на дальнейшие действия.

Гарантирую всемерную помощь и поддержку, буду рад большой совместной работе на территории Талдомского городского округа!

Глава Талдомского
городского округа

A handwritten signature in blue ink, consisting of a stylized 'Ю' followed by a long horizontal stroke and a small flourish at the end.

Ю.В.Крупенин

Краткая историческая справка

Талдомский округ находится на самом севере Подмосковья.

Первое упоминание о Талдоме относится к 1677 году. В то время эта была небольшая деревня в семь дворов.

С XVII века в Талдомском крае развивается обувной промысел: в городе и деревнях стали шить обувь.

В энциклопедическом словаре за 1901 год село Талдом значится как «центр башмачного района, столица башмачной империи», крупнейшее торговое село с ярмарками, собиравшими скупщиков обуви со всей России.

Талдомская земля – родина великого русского сатирика М.Е.Салтыкова-Щедрина и новокрестьянского поэта Сергея Клычкова.

Талдомский округ славен фарфоровым заводом «Мануфактура Гарднеръ», ведущим свою историю с 1766 года. Позже производимый здесь уникальный тонкостенный фарфор прославился на весь мир благодаря другому своему хозяину - Матвею Кузнецову.

Особая гордость края – заказник Журавлиная родина – одно из крупнейших в Европейской России мест скопления серых журавлей.

Талдомский округ в цифрах

Площадь – 142,7 тыс. гектаров.

Удалённость от Москвы – 111 км.

Население – 64.2 тысяч человек.

В Талдомский округ входят: город Талдом, три посёлка – Запрудня, Вербилки, Северный и 174 сёл и деревень.

Статус города и районного центра Московской области Талдом получил в 1929 году.

Протяжённость автомобильных дорог – 1084,28 км.; из них 579,27 км. – с твёрдым покрытием.

Основные транспортные магистрали – Москва-Савёлово, Москва-Дубна.

Основным пассажироперевозчиком является МАП №9 г. Долгопрудный филиал АО «Мострансавто», которая обслуживает 27 маршрутов. Общая протяжённость маршрутной сети 1436 км, в том числе по муниципальным маршрутам округа 604,3 км.

Место приёма и отправки грузов и пассажиров - железнодорожная станция Талдом.

По территории проходит 24,7 из 128 км. глубоководной шлюзованной магистрали – канала им. Москвы.

Одной из наиболее значимых рек является река Дубна протяжённостью 167 км.

Ближайший аэропорт Шереметьево расположен в 85 км. от Талдома.

Аэроклуб «Борки» находится в 15 км. от города Талдом.

В Талдомском округе работают около 1500 хозяйствующих субъектов, около 40 из них – это промышленные предприятия, на долю которых приходится более 60% в общем объёме продукции и услуг.

Наличие полезных ископаемых

Полезные ископаемые в Талдомском округе представлены нерудными полезными ископаемыми: песок, гравийно-песчаные смеси, глины.

Большой интерес представляют месторождения торфа как верхового, так и низинного типа. Небольшие месторождения имеются практически на всей территории.

Наиболее крупным является месторождение торфа на территории Салтыково-Щедринского участка от реки Вьюлка до озера Золотая Вешка. По оценкам специализированных служб Правительства Московской области объёмы залежей составляют 105 млн. тонн.

Торф и сапрпель – это широко распространённые виды природных органоминеральных удобрений. В отличие от традиционных минеральных удобрений, органоминеральные не имеют высоких концентраций основных питательных элементов (азота, фосфора, калия), но содержат их в благоприятных для усвоения растениями формах и включают крайне необходимые для растений органические вещества и гумус, улучшающий структуру почвы.

В округе есть песчано-гравийные смеси, которые распределены по всей территории. Большая часть находится на территории от Талдома до д. Квашёнки, деревнях Карачуново, Сотское, Мякишево, Измайлово, Станки.

Территория располагает залежами глины, которые находятся в городской промышленной зоне в направлении посёлков Вербилки и Запрудня. Анализ исследований, проведённых в начале 90-х годов в юго-западной промышленной зоне г.Талдома на площади 50 гектаров, показал высокое качество глины для изготовления кирпичей, черепицы и прочих изделий.

Перспективным признаётся проект строительства разливочной линии минеральной воды, найденной в одной из глубинных скважин на территории округа и получившей название «Корсаковская» – источник находится на территории бывшего имения старинного дворянского рода Корсаковых.

Природные условия

Территория равнины заболочена, слабо расчленена, плохо дренирована.

В почвенном покрове преобладают торфяные, торфяно-глеевые, супесчаные и легкопесчаные дерново-подзолистые почвы, а в растительном – еловые и смешанные леса.

Лесистость составляет 50% территории. Природные экосистемы чувствительны к техногенным нагрузкам, но сохранили большой природно-ресурсный потенциал для самовосстановления и очищения.

К основным видам хозяйственных воздействий относятся: осушение болот, лесохозяйственные работы, создание рекреационных зон.

Объёмы промышленного использования воздуха и воды незначительны. Загрязнения воздуха и воды имеют низкие показатели.

Культурно-туристский потенциал

Талдомский городской округ находится на севере Московской области, является одним из наиболее экологически чистых муниципалитетов региона и обладает большим туристическим потенциалом.

Историко-культурная атмосфера Талдомского округа богата событиями, поистине великими именами, прославившими Россию.

Талдомский край является родиной великого русского писателя Михаила Евграфовича Салтыкова-Щедрина. Великий сатирик родился в 1826 году в селе Спас-Угол. Интересен для туристов родовой храм Спас Преображения в этом селе, построенный матерью писателя, здесь же в 2019 году был открыт новый музей М.Е.Салтыкова-Щедрина.

На территории округа располагаются Талдомский историко-литературный музей (Талдом) с двумя филиалами – в селе Спас-Угол (музей М.Е.Салтыкова-Щедрина) и в деревне Дубровки (родина поэта и писателя Серебряного века Сергея Клычкова).

На территории Талдомского округа находятся 18 храмов, шесть отелей (в том числе «Лепота», «Country Resort», «Веретьево, «Grass-park»), 11 охотничьих баз и баз отдыха.

На самом севере Талдомского округа, в селе Маклаково, обосновался Александровский женский монастырь – один из красивейших в северном Подмосковье. Главный храм монастыря освящен в честь святого благоверного князя Александра Невского.

Украшением исторического центра города Талдома является храм Михаила Архангела, построенный в период 1795-1808.

Фарфоровый завод «Мануфактуры Гарднеръ в Вербилках» - предприятие с более чем 260-летней историей, один из старейших центров по производству фарфора в Европе. В 1856 года завод стал обладателем звания «поставщик Двора Его Императорского Величества».

Основанный в 1754 году англичанином Францем Гарднером, он стал первым частным предприятием по производству фарфора в России. Продукция завода до сих пор славится в России и далеко за её пределами своим отменным качеством и высочайшим уровнем исполнения.

Недалеко от посёлка Запрудня расположено имение Корсаковых, потомков старинного дворянского рода. В этом имении вырос Михаил Сергеевич Корсаков, учёный, исследователь, ставший впоследствии генерал-губернатором Восточной Сибири.

Более 30 лет назад был создан государственный заказник «Журавлиная родина». В Дубненской низине, на площади более 36 тысяч гектаров действует целый комплекс охраняемых природных территорий. Здесь сохраняются места обитания редких видов животных и растений, места остановок водоплавающих и

журавлей на пролёте, реликтовые ландшафты — болота и озёра ледникового происхождения, истоки рек, старые еловые леса.

С каждым годом растёт интерес к «Журавлиной родине», уникальности этих мест, всё больше людей становятся гостями фестиваля Журавля.

Исторический, культурный потенциал Талдомского округа поистине огромен и представляет интерес для большого числа туристов - всех, кому интересна история, культура, особая атмосфера купеческого города, черты которой бережно хранятся и подчёркиваются появляющимися архитектурными новациями.

1. Общая характеристика Талдомского городского округа

1.1	Субъект РФ		Московская область
1.2	Тип муниципального образования		Городской округ
1.3	Название муниципального образования		Талдомский городской округ
1.4	Глава муниципального образования		Крупенин Юрий Васильевич, 8-49620 6-36-32, 3-33-29 taldom-rayon@mail.ru
1.5	Почтовый адрес администрации		141900 Московская область, г.Талдом, пл. К.Маркса д. 12
	Телефон (код МГТС телефон)		8 49620 6-34-78, 3-33-20 (101)
	Электронная почта		taldom-rayon@mail.ru
	Официальный сайт		талдом-округ.рф
1.6	Количество населенных пунктов (всего), в.т.ч.	единиц	178
	город	единиц	1
	рабочий поселок	единиц	3
	деревня	единиц	167
	село	единиц	7
1.7	Численность населения на 01.01.2023	тыс. чел	64,2
	Численность городского населения	тыс. чел	46,2
	Численность сельского населения	тыс. чел	18,0
	Плотность населения	чел./км ²	45,17
1.8	Категория земель		
	<i>Общая площадь территории</i>	тыс. га	142,7
	<i>Площадь застроенных земель</i>	тыс. га	10,9
	<i>Незастроенные территории</i>	тыс. га	131,8
	<i>Земли сельскохозяйственного назначения</i>	тыс. га	39,9
	<i>Земли промышленности, транспорта, связи и т.д., в том числе территории специального назначения</i>	тыс. га	2,05
	<i>Сельскохозяйственные угодья</i>	га	5,9
	<i>Лесной фонд</i>	га	342,3
	<i>Водный фонд</i>	га	0,41
	<i>Земли запаса</i>	га	41,9
1.10	Удаленность от МКАД (min/max)	км.	101

2. Экономический потенциал Талдомского городского округа

2.1	Отгружено товаров собственного производства, выполнено работ, услуг собственными силами	млн. руб.	20 741,54
2.1.1	- по промышленным видам деятельности	млн. руб.	8 385,55
2.1.2	- по предприятиям сельского хозяйства	млн. руб.	530,7
2.1.3	-по строительным предприятиям	млн. руб.	8 105,7
2.2	Оборот розничной торговли	млн. руб.	8 397,5
2.3	Количество промышленных предприятий	единиц	40
2.4	Количество сельскохозяйственных предприятий	единиц	16 сельскохозяйственных предприятий в т.ч. 5 предприятия АПК
2.5	Количество фермерских хозяйств	единиц	14
2.6	Структура посевных площадей:		
	- зерновые культуры, рапс	тысяч га	3,207
	- картофель	тысяч га	1,03
	- овощи	тысяч га	0,019
	- многолетние травы, однолетние травы	тысяч га	5,297
2.7	Потребление тепловой энергии	Гкал	249 927
2.8	Резерв по увеличению потребляемой тепловой энергии	Гкал	58,14 час
2.9	Потребление газа (за год)	тыс. м ³	38611,4
2.10	Потребление воды	в сутки м ³	9571,4
2.11	Резерв по увеличению объемов потребления воды	в сутки м ³	29609,4
2.12	Мощность очистных сооружений	в сутки м ³	31846,6
2.13	Резервная мощность очистных сооружений	в сутки м ³	22534,3/сут.

2.15 Базовые предприятия / организации

№	Наименование	Сфера деятельности	Форма собственности	
			частная	государственная
1	ООО «НТК НОРДОЙЛ»	промышленность	*	
2	ООО Рубис	промышленность	*	
3	АО Арсенал	промышленность	*	
4	АО Авангард	промышленность	*	
5	ООО Завод котельного оборудования	строительство	*	
6	АО ТОЗ Промсвязь	промышленность	*	
7	Группа компаний Талдом Профиль	промышленность	*	
8	ООО ПК МЭТР	промышленность	*	
9	ЗАО Фарфор Вербилоч	промышленность	*	
10	ООО АМГ окна	промышленность	*	
11	ООО ДО Промыслы Вербилоч	промышленность	*	
12	АО Каприто	Туризм	*	
13	ООО МЭЛЗ	промышленность	*	
14	Группа компаний «Консенсус»	промышленность	*	
15	ООО Рустмаш	промышленность	*	
16	ООО Интерпак	промышленность	*	
17	ООО Талдомская меховая фабрика	промышленность	*	
18	ООО РАЛЬФ РИНГЕР ПРОДАКШН	промышленность	*	
19	ООО «ЛИНО»	промышленность	*	
20	ООО «ПСК СТАЛЬ»	промышленность	*	

3. Финансовое положение Талдомского городского округа

3.1 Структура доходов бюджета		
Доходы бюджета, всего	млн. руб.	3776,5
Собственные доходы	млн. руб.	1428,3
Из них: налоговые доходы	млн. руб.	1279,5
вт.ч. НДС/Л	млн. руб.	963,4
вт.ч. земельный налог	млн. руб.	99,6
неналоговые доходы	млн. руб.	148,5
Безвозмездные перечисления (дотации, субсидии, субвенции)	млн. руб.	2348,5
3.2 Структура расходов бюджета		
Расходы, всего	млн. руб.	3616,5
Общегосударственные вопросы	млн. руб.	321,1
Национальная оборона, безопасность и правоохранительная деятельность	млн. руб.	3,2
Национальная экономика	млн. руб.	421,4
Жилищно-коммунальное хозяйство	млн. руб.	696,4
Охрана окружающей среды	млн. руб.	322,9
Образование	млн. руб.	1300,1
Культура	млн. руб.	283,9
Здравоохранение и спорт	млн. руб.	152,3
Социальная политика и СМИ	млн. руб.	14,7

4. Инвестиционная политика

4.1. Инвестиции в основной капитал за счет всех источников финансирования, всего, в том числе по отраслям	млн. руб.	2597,6
Промышленность	млн. руб.	1576,5
Торговля и общественное питание	млн. руб.	31,5
Сельское хозяйство	млн. руб.	335,9

5. Обеспеченность трудовыми ресурсами

5.1. Население в трудоспособном возрасте, в т.ч.:	тыс. человек	34,364
Мужчины	тыс. человек	18,671
Женщины	тыс. человек	15,693
5.2 Баланс трудовых ресурсов занятых в экономике	тыс. человек	35,082
в т.ч. по отраслям		
<i>Промышленность</i>	тыс. человек	7,03
<i>Сельское хозяйство</i>	тыс. человек	1,458
<i>Транспорт и связь</i>	тыс. человек	0,851
<i>Строительство</i>	тыс. человек	2,96
<i>Торговля и общественное питание</i>	тыс. человек	12,045
<i>Профессиональное и дополнительное профессиональное образование</i>	тыс. человек	2,554
<i>Здравоохранение</i>	тыс. человек	1,699
<i>Прочие</i>	тыс. человек	6,485
5.3 Выезжающие на работу за пределы округа	тыс. человек	5,41
5.4 Среднемесячная заработная плата по отраслям:	тыс. руб.	60,7
<i>Промышленность</i>	тыс. руб.	60,3
<i>Сельское хозяйство</i>	тыс. руб.	42,9
<i>Транспорт и связь</i>	тыс. руб.	63,3
<i>Строительство</i>	тыс. руб.	112,6
<i>Торговля и общепит</i>	тыс. руб.	45,8
5.5 Численность безработных на 1.01.2022 года (в т. ч.):	Человек	89

6. Инфраструктура

6.1. Транспорт		
6.1.1. Автомобильный		МАП №9 г.Долгопрудный АО «Мострансавто»
Количество транспортных предприятий	единиц	2
Основные транспортные магистрали	названия шоссе от Москвы	Москва-Савелово Москва-Дмитров-Дубна
Протяженность автомобильных дорог, в т. ч.:	км	1084,28
Протяженность автомобильных дорог с твердым покрытием	км	579,2
Протяженность федеральных автомобильных дорог	км	25,18
6.1.2. Железнодорожный		
Наличие грузовых железнодорожных станций:	единиц	1
Наименование станций		Талдом
6.1.3. Речной		нет
Наличие грузовых речных портов	единиц	1
Наименование портов		г. Кимры, Тверской области
6.1.4. Авиационный		
Наличие аэропортов	единиц	нет
Наименование аэропортов		Шереметьево
Расстояние муниципального центра до аэропортов Москвы	км	85
6.1.5. Аэроклуб		
Наличие аэроклубов	единиц	1
Наименование аэроклубов		Борки
Расстояние муниципального центра до аэроклубов	км	15

6.1.6 Количество таможенных постов	единиц	0
Количество таможенных складов	единиц	0
6.2. Связь		
6.2.1. Объем телефонизации	количество абонентов	7379
Городской сети	количество абонентов	6721
Сельской сети	количество абонентов	658
6.2.2. Наименование организаций, предоставляющих услуги доступа в сеть Интернет		ОАО «Ростелеком», ООО «Телеком МПК», ООО «Окно-ТВ» сотовые операторы: МТС, Мегафон, Билайн, TELE2
6.3. Финансовые организации региона		
6.3.1. Банки		ПАО Сбербанк России, ПАО ВТБ, ПАО Почта Банк
Количество банков	единиц	3
6.3.2. Страховые компании		Агентство в г. Талдом филиала Росгосстрах по Москве и Московской области, РЕСО Гарантия, ВСК, Ингосстрах
Количество страховых компаний	единиц	4
6.4 Образование, культура		
6.4.1. Обеспеченность детскими дошкольными учреждениями	мест на 1000 чел.	1423
6.4.2. Обеспеченность школьными учреждениями	мест на 1000 чел.	1718
6.4.3. Обеспеченность учреждениями культуры		
В т.ч. библиотеками	ед. на 1000 чел.	0,23
Клубными учреждениями	ед. на 1000 чел.	0,29
6.4.4 Наличие учебных заведений профессионального образования		ОСП-2 ГБПОУ Московской области «Дмитровский техникум»
Количество учебных заведений профессионального образования	единиц	1

Количество обучаемых в учебных заведениях профессионального образования	тыс. человек	0,183
Перечень специальностей учебных заведений профессионального образования		Информационные системы и программирование; Землеустройство; Хозяйка(ин) усадьбы; Художник росписи по дереву; Электромонтер по ремонту и обслуживанию оборудования (по отраслям); Маляр строительный (коррекционная группа); Швея (коррекционная группа); Слесарь ремонтник (коррекционная группа); Повар (коррекционная группа)
аб.5. Информационное обеспечение расчетов бизнес-планов		
Рыночная стоимость 1 кв.м. жилья	руб. за м ²	67 527
Земли населенных пунктов (город, поселки)	руб. за м ²	65,14
Земли населенных пунктов (сельские населенные пункты)	руб. за м ²	10,84
Земли промышленности (город, поселки)	руб. за м ²	30,36
Земли промышленности (сельские населенные пункты)	руб. за м ²	30,36
Арендная плата за помещения (муниципальная собственность)	руб. за м ²	1884
Цены на электроэнергию (с НДС)		
Единый тариф	руб./кВт	для организаций – 6,73 для населения: город – 6,73 сельская местность - 4,71

2-х ставочный тариф	руб./кВт	для организаций: день – 8,21 ночь – 3,24 для населения: город: день – 8,21 ночь – 3,24 сельская местность: день – 5,75 ночь – 2,27
Тепловая энергия (с НДС)	руб./Гкал	от 2 556,71 до 2 901,55
Водоснабжение и канализация (с НДС)		
Вода питьевая	руб. за м ³	от 26,29 до 30,17
Сбросы в канализацию	руб. за м ³	от 30,68 до 36,05
Газоснабжение		7,03
Цена для предприятий за 1000 м ³	руб.	от 7 602,95 с НДС
Договорной тариф на ТКО	руб.	1 025,74

7. Общая экологическая ситуация

7.1. Наличие объектов катастрофической опасности	единиц	0
7.2. Валовые выбросы загрязняющих веществ в атмосферу	тонн/год	0
7.3. Содержание загрязняющих веществ в воде	мг/ м ³	0
7.4. Загрязнение почвы химическими элементами	мг/кг	0
7.5. Радиационный фон	зиверт	0
Количество мест с превышением нормы радиационного фона	единиц	0
7.6. Электромагнитное излучение		
Электромагнитное излучение	в/м	0
Основные источники электромагнитного излучения		0
7.7. Источники шума		0
Уровень шума в ближайшей жилой зоне	Дб	0

Ходатайство (декларация о намерениях)

1. Инвестор (заявитель):
 - для юридических лиц – наименование, организационно-правовая форма организации (по ОКОПФ), общее описание деятельности компании; данные учета (ОКПО, ОГРН, ИНН, КПП)
 - для физических лиц – паспортные данные; полный юридический и фактический адрес.
2. Месторасположение (район, пункт) намечаемого к размещению и строительству предприятия, здания, сооружения.
3. Площадь земельного участка, категория земель, на каком основании принадлежит.
4. Транспортное обеспечение (виды и основные характеристики транспортных путей, в т.ч. и расстояние до участка в км).
5. Общий объем инвестиций - ..., в том числе: собственные средства..., привлеченные средства..., иностранный капитал..., другие источники финансирования...
6. Срок окупаемости инвестиций.
7. Продолжительность строительства объекта инвестиционного проекта, год ввода его в эксплуатацию.
8. Год выхода предприятия на проектную мощность.
9. Ассортимент производимой продукции (или услуг).
10. Годовой объем товарной продукции (услуг) в денежном и натуральном выражении при выходе предприятия на проектную мощность.
11. Готовая потребность в сырье и материалах в натуральном и денежном выражении при выходе предприятия на проектную мощность. Источники удовлетворения потребности в сырье.
12. Ориентировочная годовая потребность в водных ресурсах (тыс. куб.м.), источник водообеспечения.
13. Ориентировочная годовая потребность в электроэнергии (тыс. кВт* час), источник снабжения.
14. Ориентировочная годовая потребность в природном газе (тыс. куб.м.), источник снабжения.
15. Примерная численность рабочих и служащих, источники удовлетворения потребности в рабочей силе.
16. Годовой фонд оплаты труда, среднемесячная заработная плата.
17. Обеспечение работников и их семей объектами жилищно-коммунального и социально-бытового назначения.
18. Планируемые налоговые отчисления в бюджеты всех уровней (в год выхода предприятия на проектную мощность): всего - ..., в том числе:

- в федеральный бюджет - ..., в областной бюджет - ..., в муниципальный бюджет - ...;
- налог на землю - ..., налог на имущество - ..., налог на прибыль - ..., единый социальный налог - ..., налог на доходы физических лиц - ..., НДС - ...

19. Планируемые платежи во внебюджетные фонды (в год выхода предприятия на проектную мощность).

20. Краткое описание технологического процесса производства.

21. Состав производства (сооружения, цеха, линии, очередность ввода в эксплуатацию); площадь основного производства (кв.м.)

22. Отходы производства (виды, объемы, токсичность) и способы их утилизации. Возможное влияние объекта на предприятия.

23. Использование готовой продукции.

24. Анализ российского рынка, оценка конкурентоспособности продукции предприятия.

25. Предоставить калькуляцию себестоимости вывоза, утилизации (захоронения), сортировки 1 куб. м. твердых бытовых отходов.

Информация о свободных земельных участках

1. Земельный участок – 67,2 га

1.1. Местоположение: Московская область, Талдомский округ, в 4 км юго-западнее г. Талдома, в 200 м южнее д. Дубровки, в 40 м. юго-восточнее оси автодороги Талдом - Темпы (схема прилагается). Кадастровый номер (номер кадастрового квартала в случае не разграниченных земель): **50:01:0000000:11576**.

1.2. Площадь земельного участка – **67,2 га**.

1.3. Описание границ: с севера - земли с. Темпы, река Куйминка; с юга - земли лесного фонда; с запада - земли с. Темпы; с востока - земли с. Темпы, автодорога Талдом - Темпы.

1.4. Правообладатель земельного участка – ООО «Эль энд Ти Экоинвест» (ИНН 5010041870, ОГРН 1105010002162, адрес места нахождения: 141980, Московская область, г. Дубна, проезд Автолюбителей, д. 14, стр. 4,) вид права: частная собственность.

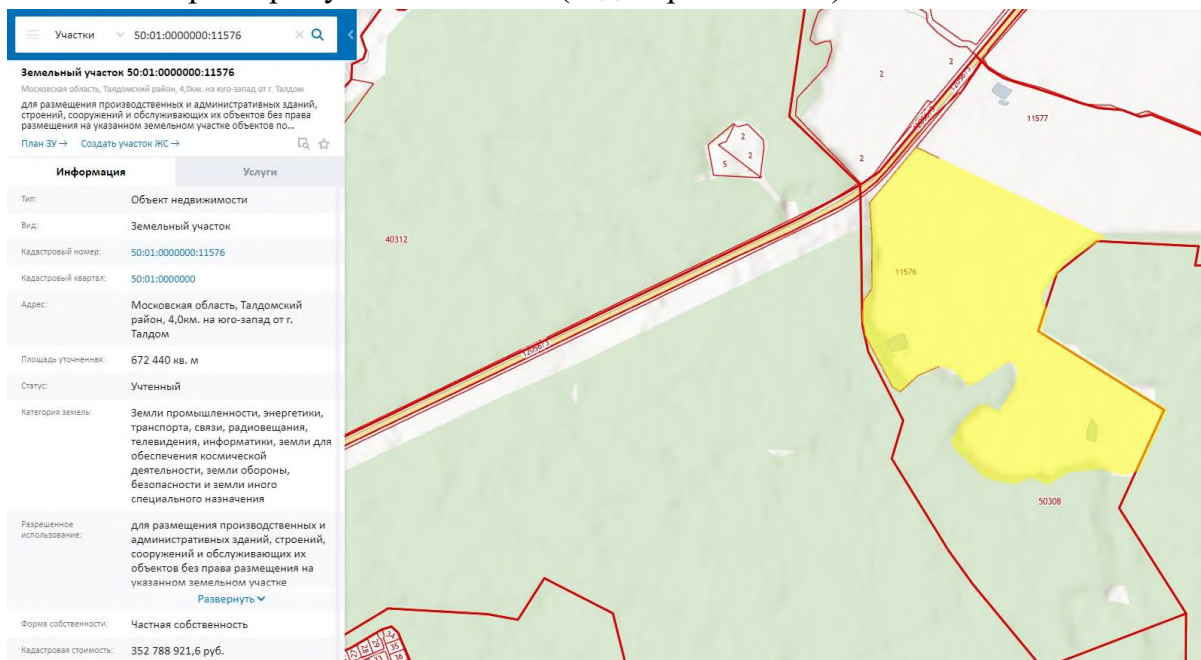
1.5. Возможность подключения к инженерным сетям: водоснабжение - от проектируемого ВЗУ мощностью 25 куб. м./час.; канализование - от проектируемых очистных сооружений мощностью 30 куб.м./час; газоснабжение - от проектируемой ГРП мощностью 1200 куб.м./час; электроснабжение - ТУ отсутствуют; теплоснабжение - ТУ отсутствуют.

1.6. Предложения для использования: Обременения-Банкротство (ограничения). Разрешенное использование: для размещения производственных и административных зданий, строений, сооружений и обслуживающих их объектов без права размещения на указанном земельном участке объектов по переработке и утилизации твердых бытовых и иных отходов, а также права их сбора и хранения.

1.7. Санитарно-защитные и охраняемые зоны:

- со стороны автодороги «Талдом - Темпы» - 150 м (придорожная полоса и охраняемая зона магистрального газопровода).

- со стороны р. Куйминка – 100 м (водоохранная зона).



2. Земельный участок – 59,6 га

1.1. Местоположение: Московская область, Талдомский округ, в 4 км юго-западнее г. Талдома, в 200 м южнее д. Дубровки, в 40 м юго-восточнее оси автодороги Талдом - Темпы (схема прилагается). Кадастровый номер (номер кадастрового квартала в случае неразграниченных земель): **50:01:0000000:11577**.

1.2. Площадь земельного участка – **59,6 га**.

1.3. Описание границ: с севера - земли с. Темпы, река Куйминка; с юга - земли лесного фонда; с запада - земли с. Темпы; с востока - земли с. Темпы, автодорога Талдом - Темпы.

1.4. Правообладатель земельного участка – ООО «Эль энд Ти Экоинвест» (ИНН 5010041870, ОГРН 1105010002162, адрес места нахождения: 141980, Московская область, г. Дубна, проезд Автолюбителей, д. 14, стр. 4,) вид права: частная собственность.

1.5. Возможность подключения к инженерным сетям: - водоснабжение - от проектируемого ВЗУ мощностью 25 куб.м./час.; канализование - от проектируемых очистных сооружений мощностью 30 куб.м./час; газоснабжение - от проектируемой ГРП мощностью 1200 куб.м./час; электроснабжение, теплоснабжение - ТУ отсутствуют.

1.6. Предложения для использования: Обременения (ограничения) - Банкротство. Разрешенное использование: для размещения производственных и административных зданий, строений, сооружений и обслуживающих их объектов без права размещения на указанном земельном участке объектов по переработке и утилизации твердых бытовых и иных отходов, а также права их сбора и хранения.

1.7. Санитарно-защитные и охраняемые зоны:

- со стороны автодороги «Талдом - Темпы» - 150 м (придорожная полоса и охраняемая зона магистрального газопровода).

- со стороны р. Куйменка – 100 м (водоохранная зона).

The image shows a screenshot of the Rosreestr website interface. On the left, there is a sidebar with a search bar containing the land plot number '50:01:0000000:11577'. Below the search bar, there is a section titled 'Земельный участок 50:01:0000000:11577' with a brief description. The main part of the sidebar is a table with two columns: 'Информация' and 'Услуги'. The 'Информация' column contains the following data:

Информация	Услуги
Тип:	Объект недвижимости
Вид:	Земельный участок
Кадастровый номер:	50:01:0000000:11577
Кадастровый квартал:	50:01:0000000
Адрес:	Московская область, Талдомский район, 4,0км. на юго-запад от г. Талдом
Площадь уточненная:	595 560 кв. м
Статус:	Учтенный
Категория земель:	Земли промышленности, энергетики, транспорта, связи, радиовещания, телевидения, информатики, земли для обеспечения космической деятельности, земли обороны, безопасности и земли иного специального назначения
Разрешенное использование:	для размещения производственных и административных зданий, строений, сооружений и обслуживающих их объектов без права размещения на указанном земельном участке
Форма собственности:	Частная собственность
Кадастровая стоимость:	310 816 808,4 руб.
дата определения:	30.11.2018

On the right side of the screenshot, there is a map showing the location of the land plot (highlighted in yellow) in the Taldom district, near the village of Dubrovki. The map includes a street grid and various landmarks.

3. Земельный участок для размещения складов

1.1. Местоположение: г. Талдом (схема прилагается). Кадастровый номер (номер кадастрового квартала в случае неразграниченных земель) **50:01:0031212:39**.

1.2. Площадь земельного участка – **0,97 га**.

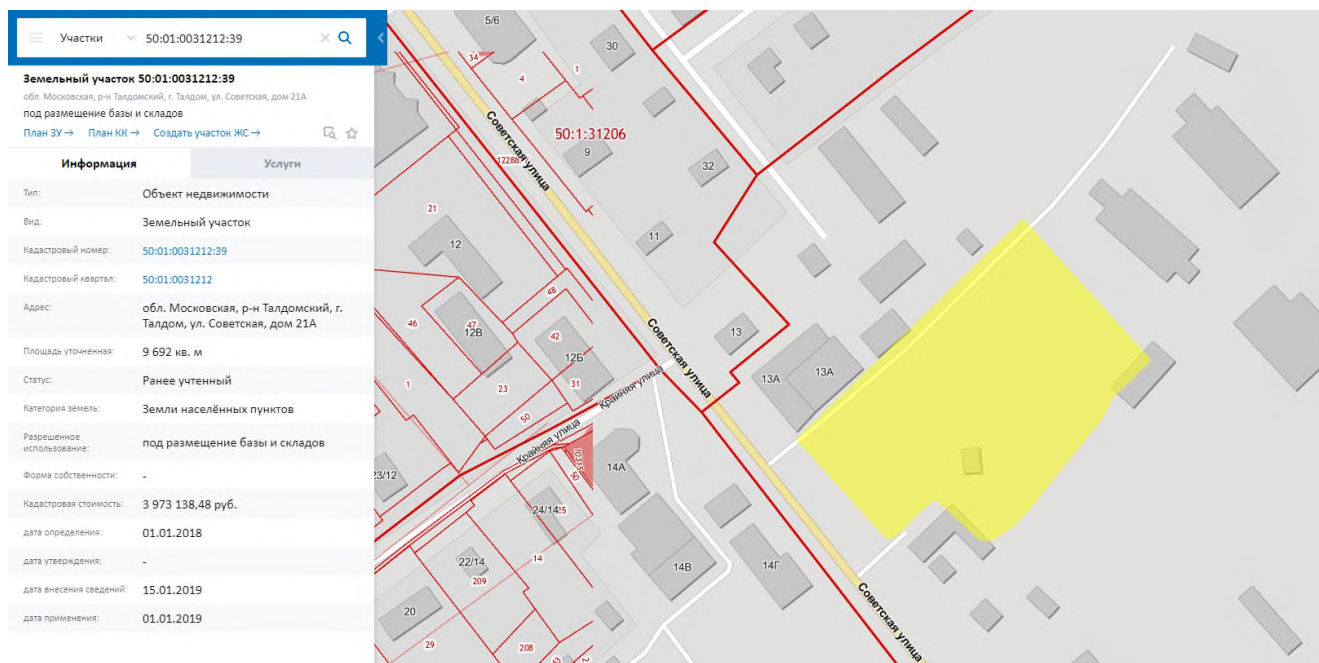
1.3. Описание границ: с севера – магазины; с востока – производственная база; с юга – строительная база; с запада – автосервис.

1.4. Правообладатель земельного участка – частная собственность – ООО «Амиго-ДМ», КН **50:01:0031212:39**, категория земли – земли населенных пунктов.

1.5. Возможность подключения к инженерным сетям: водоснабжение, канализование, газоснабжение, теплоснабжение, электроснабжение – имеется.

1.6. На участке имеется склад площадью 300 кв. м.

1.7. Предложения для использования: участок предназначен для размещения объектов детских кафе (кинотеатр), центра развлечений (игроотека).



4. Земельный участок кадастровый № 50:01:0060146:10, площадью 3,5 га

1.1 Местоположение: восточнее Талдомского г.о. д.Пенкино (схема прилагается).

1.2. Площадь земельного участка 3,5 га.

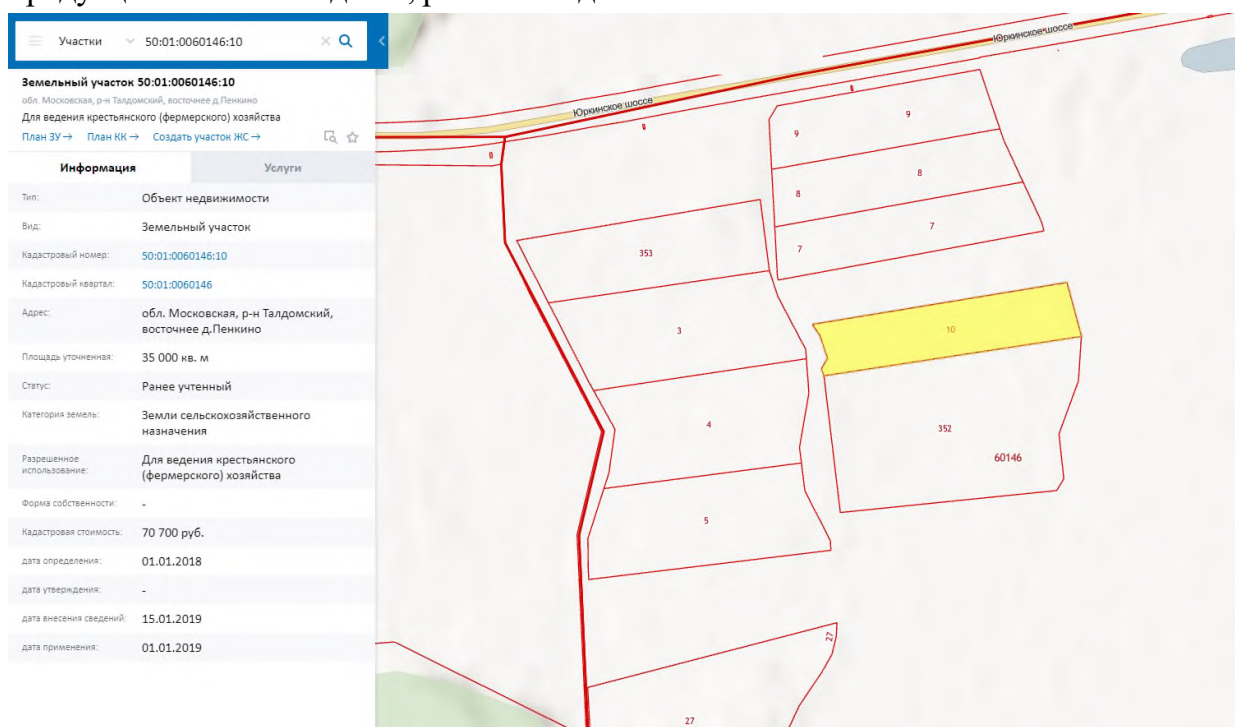
1.3. Описание границ: восточнее д.Пенкино, Талдомского городского округа Московской области.

1.4. Правообладатель: Талдомский городской округ (Постоянное бессрочное пользование).

1.5. Возможность подключения к инженерным сетям: электроснабжение – имеется.

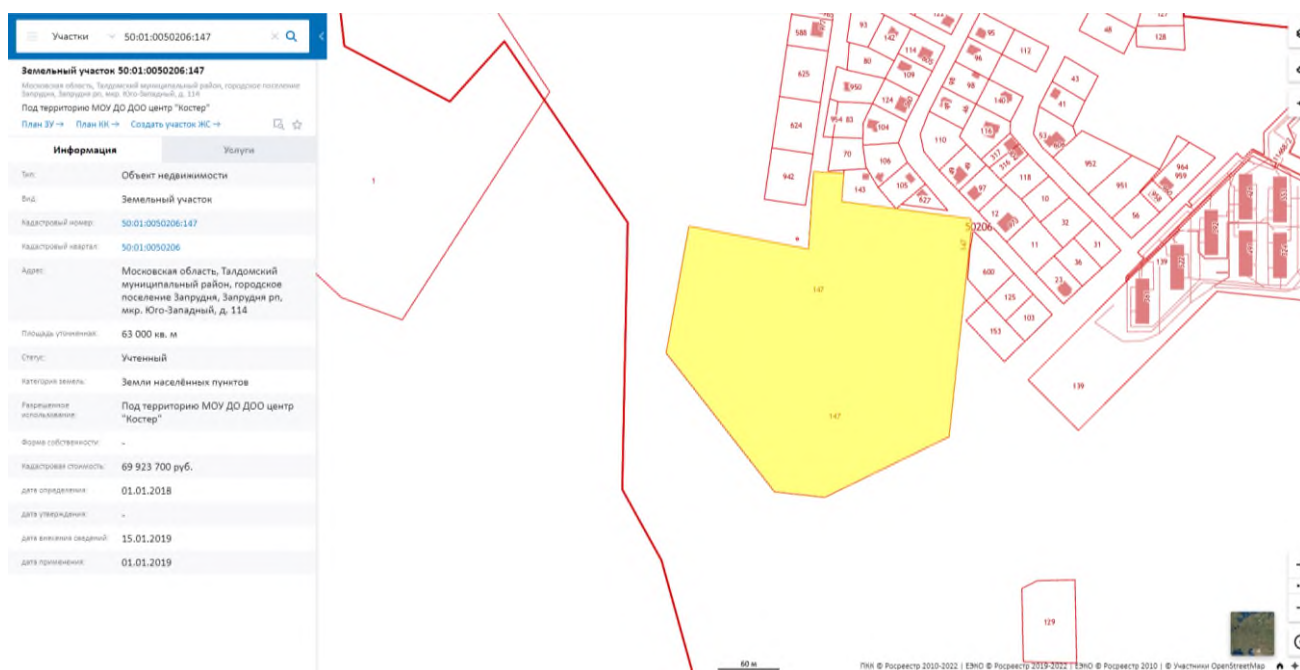
1.6. Вид разрешенного использования: для ведения крестьянского (фермерского) хозяйства категория: земли сельскохозяйственного назначения.

1.7. Предложения для использования: производство сельскохозяйственной продукции: животноводство, растениеводство.



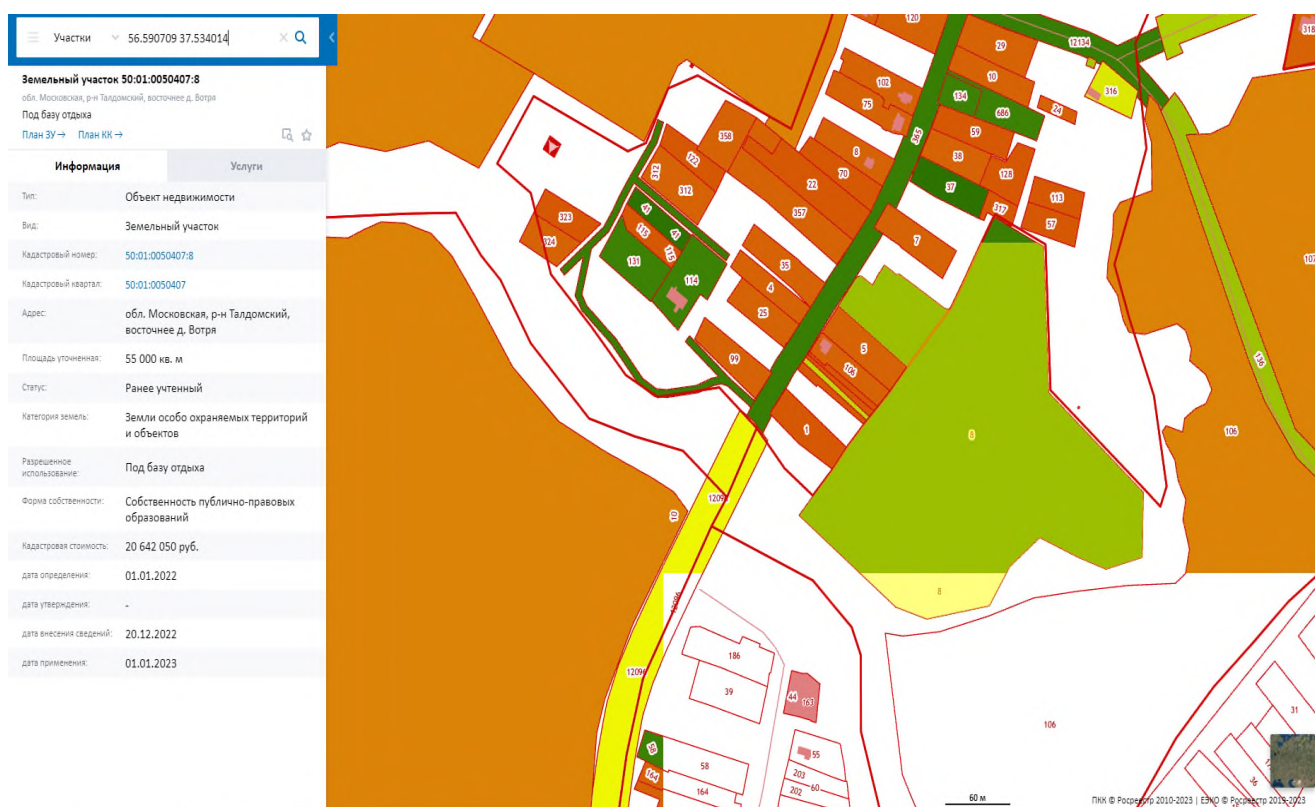
5. Земельный участок – 6,5 га. кадастровый номер 50:01:0050206:147 – детский оздоровительный лагерь

- 1.1. Местоположение: рп. Запрудня, мкр. Юго-Западный.
- 1.2. Площадь земельного участка: **6,5 га.**
- 1.3. Описание границ: с Севера и Юго-Запада граничит с землями Лесного фонда; с Востока- земли населенных пунктов.
- 1.4. Правообладатель: собственность администрации Талдомского городского округа.
- 1.5. Возможность подключения к инженерным сетям: водоснабжение, канализование и электроснабжение требуют проведение восстановительных работ.
- 1.6. Дорожная сеть: имеется 2 направления: «Дмитров – Дубна»; «Дмитров – Запрудня – Талдом».
- 1.7. Коммуникации: электроснабжение - необходимы восстановительные работы, газоснабжение – отсутствует, теплоснабжение – отсутствует, водоснабжение - необходимы восстановительные работы, водоотведение – необходимы восстановительные работы, ливневая канализация - необходимы восстановительные работы.
- 1.8. Цели использования: база отдыха, глемпинг.



6. Земельный участок – 5,5 га. кадастровый номер 50:01:0050407:8 для размещения базы отдыха

- 1.1. Местоположение: обл. Московская, р-н Талдомский, восточнее д. Вотря.
- 1.2. Площадь земельного участка: **5,5 га.**
- 1.3. Описание границ: с Запада граничит с дорогой регионального значения, с Востока земли сельхозназначения, с Севера участки ИЖС, с Юга река Дубна.
- 1.4. Правообладатель: Собственность публично-правовых образований
- 1.5. Возможность подключения к инженерным сетям: водоснабжение, канализование и электроснабжение требуют проведение восстановительных работ.
- 1.6. Дорожная сеть: примыкает к региональной дороге «Вотря-Растовцы» которая имеет направление «Талдом-Дмитров».
- 1.7. Разрешенное использование: для иных видов жилой застройки.
- 1.8. Площадь застройки: свободен от застройки.
- 1.9. Цели использования: база отдыха, глэмпинг.



7. Земельный участок для организации усадьбы М. Е. Салтыкова-Щедрина

1.1. Местоположение: Московская область, Талдомский городской округ, западнее села Спас-Угол (схема прилагается)

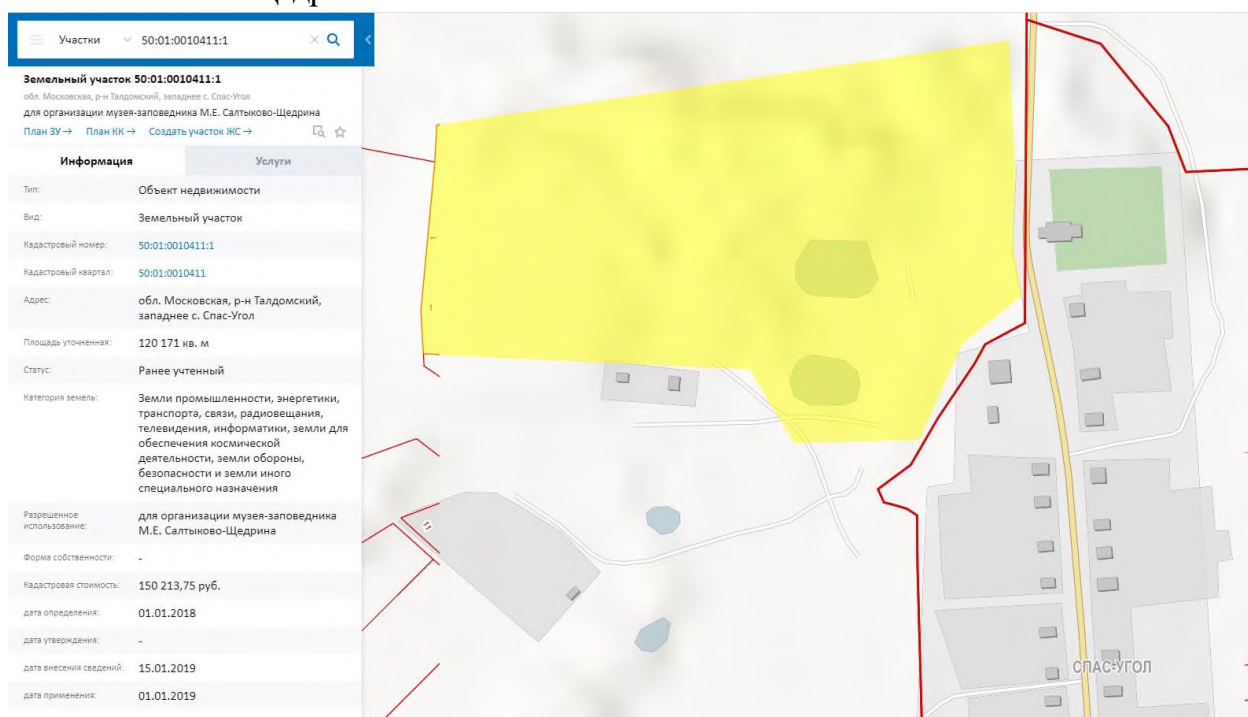
1.2. Площадь земельного участка – 12 га

1.3. Описание границ: с севера – земельный участок с кадастровым номером: **50:01:0010411:24** (собственник- Заев Дмитрий Владимирович, с запада - земельный участок с кадастровым номером: **50:01:0010411:2** (собственник- Еловиков Александр Георгиевич), с юга земельный участок с кадастровым номером: **50:01:0010411:2** (собственник- Еловиков Александр Георгиевич), с востока – автомобильная дорога регионального значения Ермолино- Спас-Угол-Калязин.

1.4. Правообладатель земельного участка – на праве постоянного бессрочного пользования в Комитете по культуре, физической культуре, спорту, туризму и работе с молодежью администрации Талдомского городского округа, кадастровый номер **50:01:0010411:1**.

1.5. Возможность подключения к инженерным сетям: - автономное.

1.6. Предложения для использования: земельный участок для организации усадьбы М.Е. Салтыкова-Щедрина.



8. Имущественный сельскохозяйственный комплекс, состоящий из земельных участков земель сельскохозяйственного назначения общей площадью 3 543 га, расположенных на них зданий и сооружений производственного, сельскохозяйственного, административного назначения (ОАО СП Правда)

1.1. Местоположение: д. Квашенки.

1.2. Общая площадь земельных участков – **3 543 га**.

1.3. Описание границ: расположен в Талдомском городском округе, на расстоянии 108 км. от Москвы по Дмитровскому шоссе.

1.4. Правообладатель земельного участка – ОАО СП Правда (собственник в одном лице), категория земли – земли сельхозназначения.

1.5. Возможность подключения к инженерным сетям: имеются электрические мощности 454 кВт с возможностью увеличения до 1500 кВт, по границе газ среднего давления, Собственная скважина на территории хозяйства.

1.6. Предложения для использования: для сельскохозяйственного производства.





Ниже приведена информация по наиболее крупному земельному участку площадью 836 га. КН 50:01:0010227:10

Участки 50:01:0010227:10

Земельный участок 50:01:0010227:10
Московская область, Талдомский район, АО "Правда"
Для сельскохозяйственного производства
План ЗУ → План КК → Создать участок ЖС →

Информация	Услуги
Тип:	Объект недвижимости
Вид:	Земельный участок
Кадастровый номер:	50:01:0010227:10
Кадастровый квартал:	50:01:0010227
Адрес:	Московская область, Талдомский район, АО "Правда"
Площадь уточненная:	8 360 511 кв. м
Статус:	Учтенный
Категория земель:	Земли сельскохозяйственного назначения
Разрешенное использование:	Для сельскохозяйственного производства
по документу:	Для сельскохозяйственного производства
Форма собственности:	Частная собственность

A cadastral map showing a large yellow highlighted area representing the land plot. The map includes surrounding plots, roads, and buildings. A red outline marks the boundary of the highlighted plot. The map is part of a web interface, with a search bar and navigation controls visible at the top.

9. Земельный участок – 40га. Для комплексного устойчивого развития территории

1.1. Местоположение: г. Талдом, вблизи ул. Клычкова. Кадастровый квартал: **50:01:0030203**.

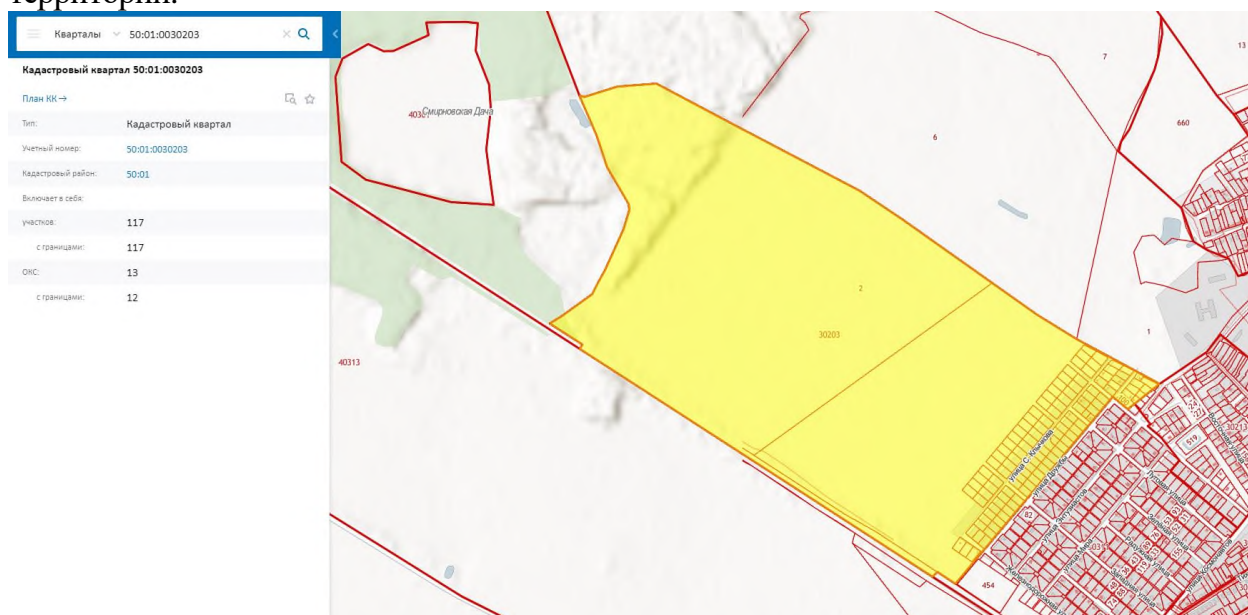
1.2. Площадь земельного участка - **40га**.

1.3. Описание границ: с Северная и восточная части граничат с землями сельхоз назначения, Южная часть – земли населенных пунктов с малоэтажным жилищным строительством.

1.4. Правообладатель: собственность Государственная не разграниченная.

1.5. Возможность подключения к инженерным сетям: водоснабжение и канализование 800м, электроснабжение по границе участка.

1.6. Предложения для использования: для комплексного устойчивого развития территории.



10. Земельный участок для сельхозпроизводства –100,9 га

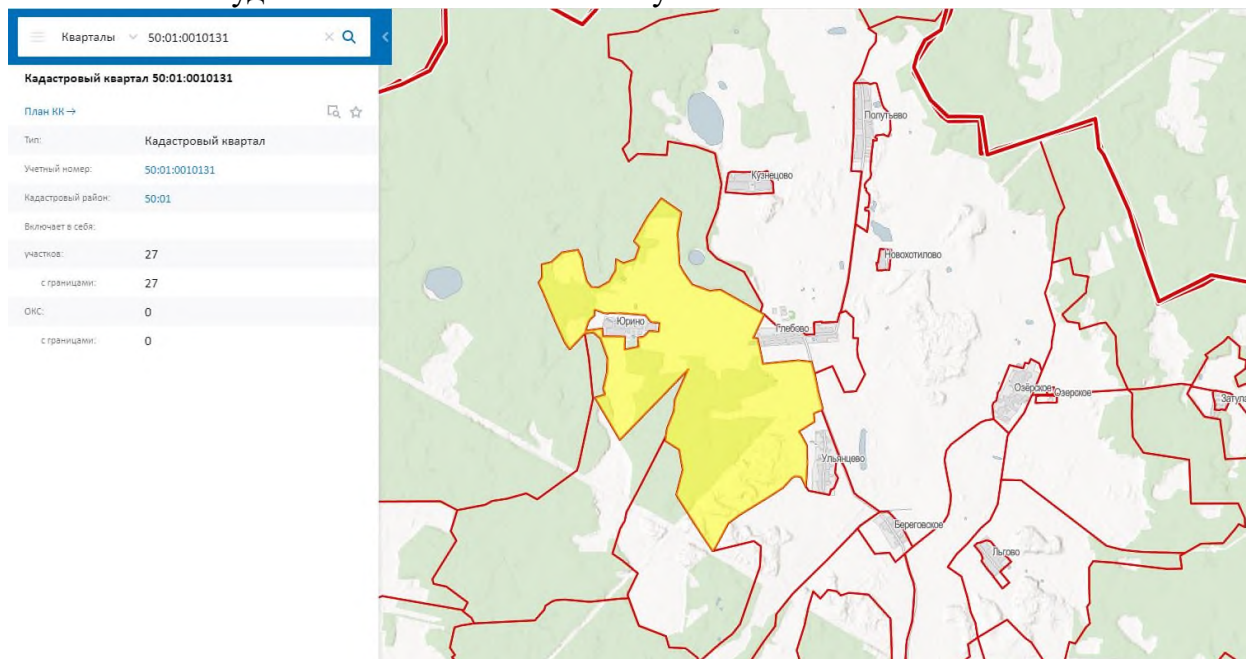
1.1. Местоположение: д. Глебово и д. Кошелево. Кадастровый номер (номер кадастрового квартала в случае неразграниченных земель): **50:01:0010131**.

1.2. Площадь земельного участка - **100,9 га**.

1.3. Описание границ: участки граничат с землями населенных пунктов и лесным фондом.

1.4. Правообладатель: собственность администрации Талдомского городского округа.

1.5. Возможность подключения к инженерным сетям: электроснабжение по границам участков, водоснабжение возможно как местное так и автономное в зависимости от удаленности от населенного пункта.



11. Земельный участок для сельхозпроизводства – 400га

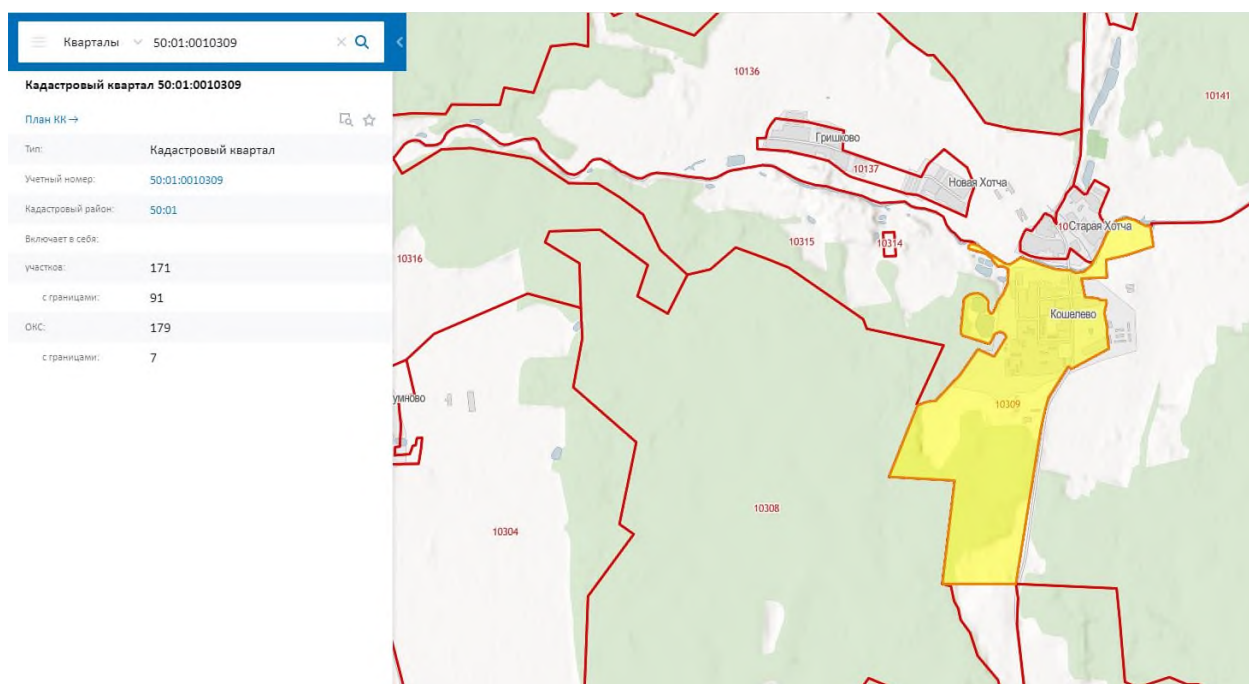
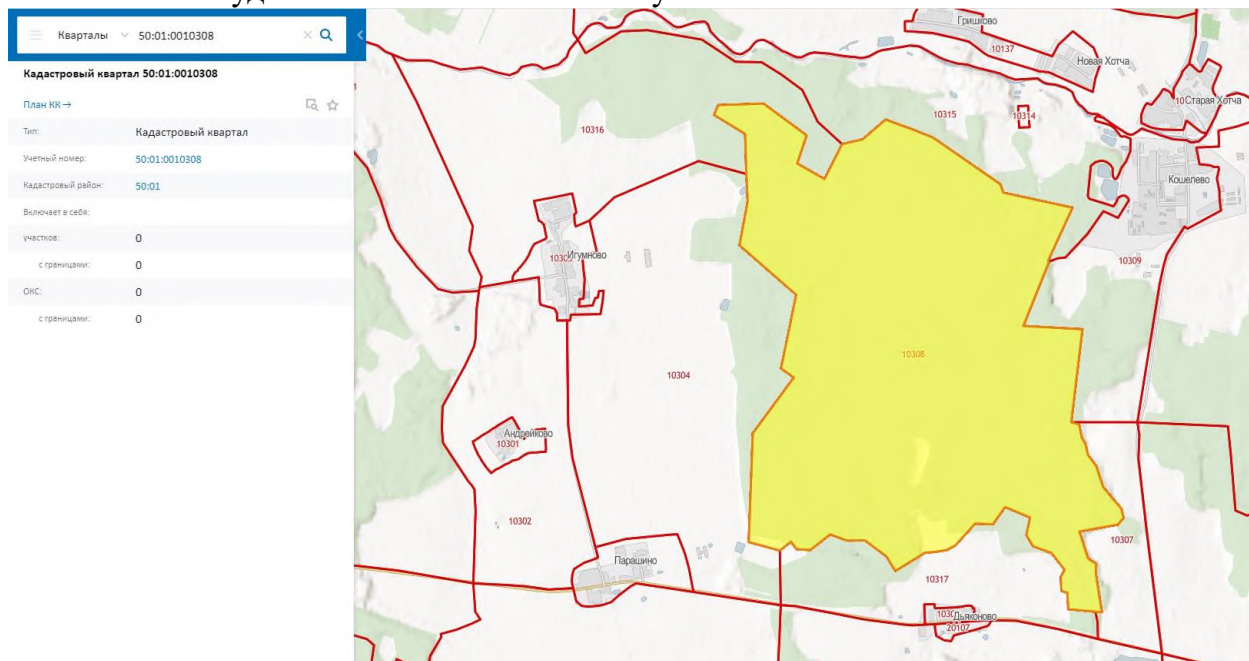
1.1. Местоположение: д. Глебово и д. Кошелево. Номера кадастрового квартала: **50:01:0010308, 50:01:0010309, 50:01:0010141.**

1.2. Площадь земельного участка - **400га.**

1.3. Описание границ: участки граничат с землями населенных пунктов и лесным фондом.

1.4. Правообладатель: собственность администрации Талдомского городского округа.

1.5. Возможность подключения к инженерным сетям: электроснабжение по границам участков, водоснабжение возможно как местное, так и автономное в зависимости от удаленности от населенного пункта.



Кварталы 50:01:0010141

Кадастровый квартал 50:01:0010141

План КК →

Тип: Кадастровый квартал

Учетный номер: 50:01:0010141

Кадастровый район: 50:01

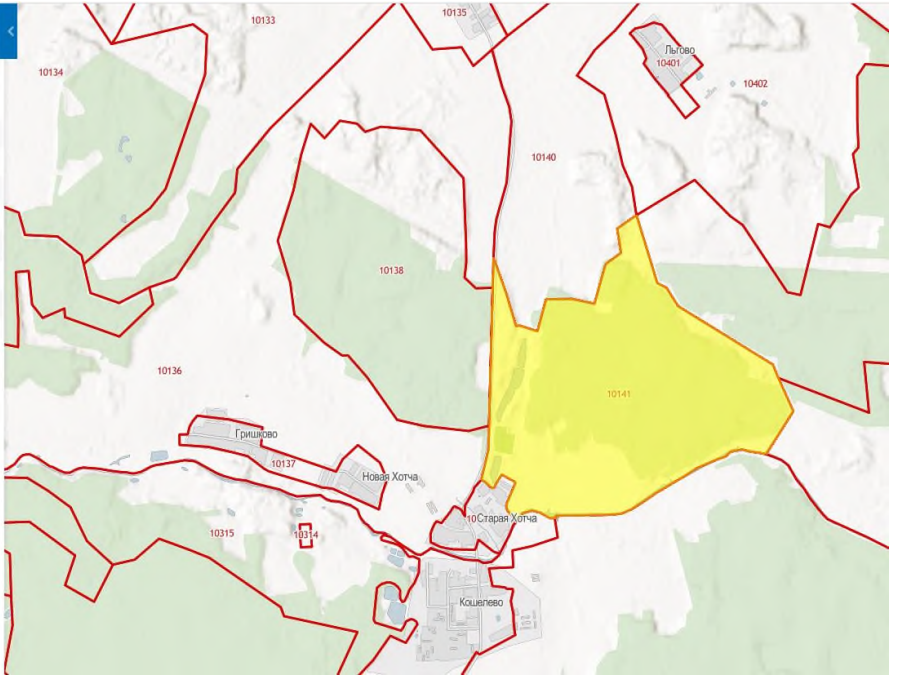
Включает в себя:

участков: 10

с границами: 10

ОКС: 0

с границами: 0



12. Земельный участок: земли сельскохозяйственного назначения – 22,55 га.

1.1. Местоположение: Российская Федерация, Московская область, Талдомский городской округ, д. Глебово. (схема прилагается).

1.2. Площадь земельного участка – 22,55 га.

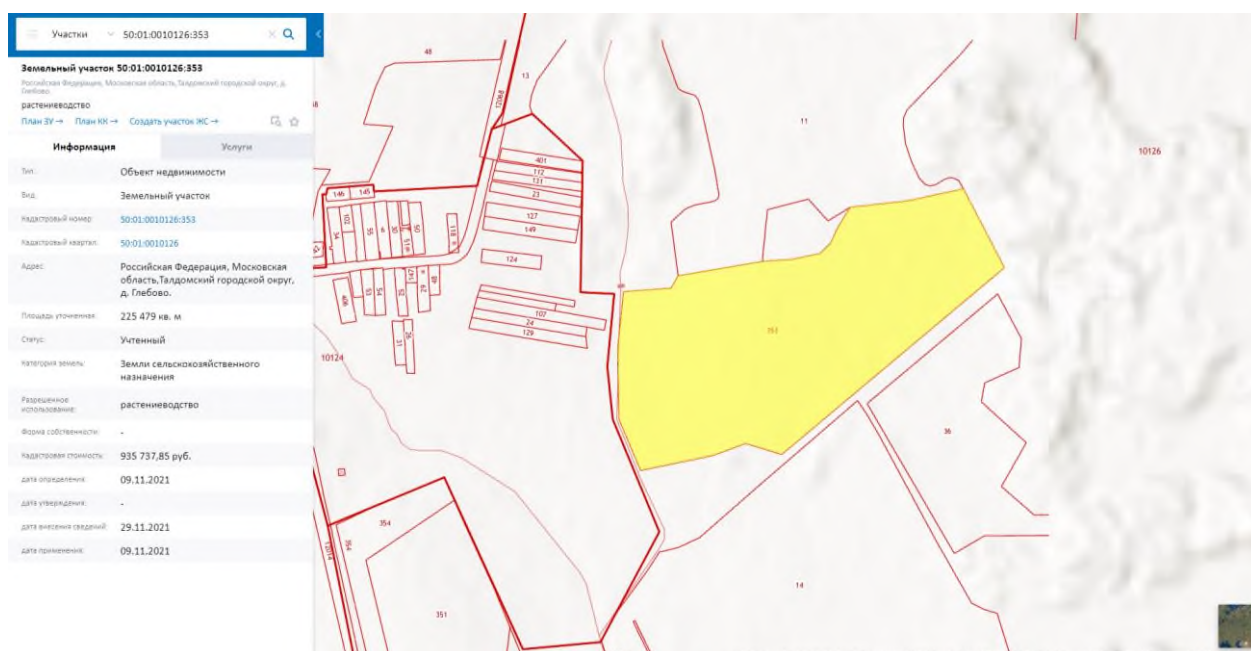
1.3. Описание границ: расположен в Талдомском городском округе, на расстоянии 140 км от МКАД Дмитровского направления, к границам земель примыкают земли населенного пункта.

1.4. Правообладатель земельного участка: Талдомский городской округ неразграниченная государственная собственность **КН. 50:01:0010126:353**

1.5. Возможность подключения к инженерным сетям: в зависимости от расположения участка имеется возможность подключения к электросетям, газоснабжению, водоснабжению.

1.6. Вид разрешенного использования: растениеводство

1.7. Категория земель: земли сельскохозяйственных пунктов.



13. Земельный участок для производственной деятельности – 3,25 га.

1.1. Местоположение: обл. Московская, Талдомский городской округ, г. Талдом, Земельный участок расположен в южной части квартала. (схема прилагается).

1.2. Площадь земельного участка – **3,25 га.**

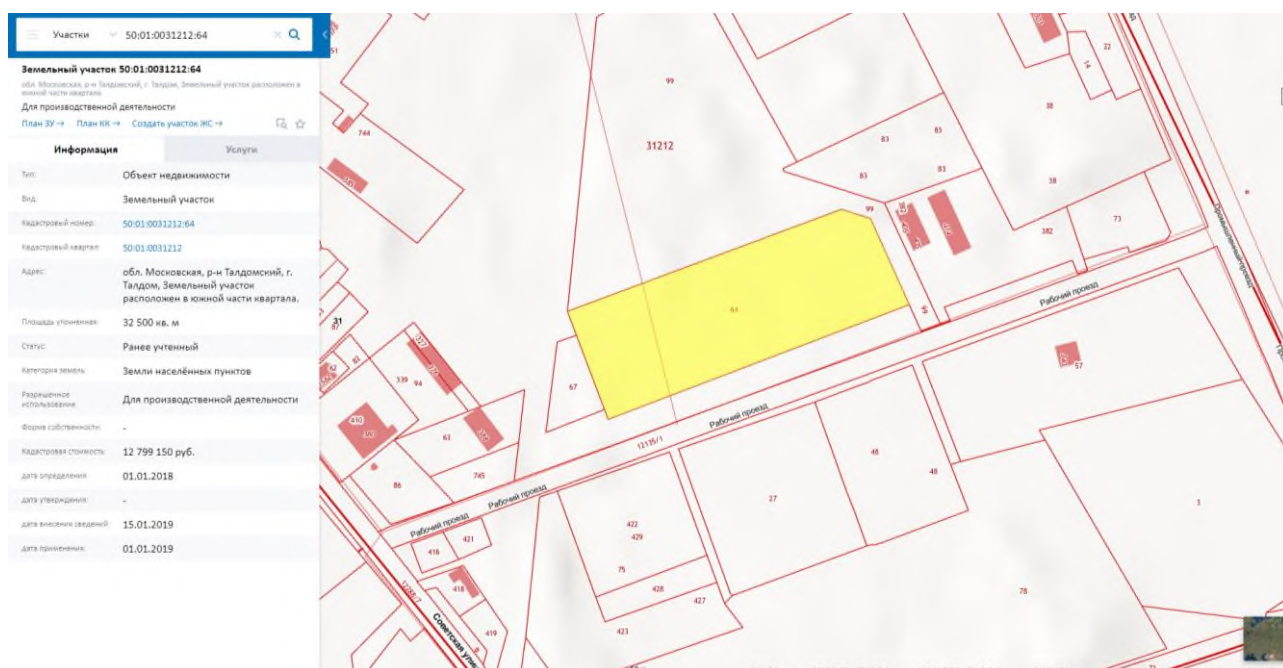
1.3. Описание границ: расположен в Талдомском городском округе, на расстоянии 110 км от МКАД Дмитровского направления, к границам земель примыкают земли населенного пункта.

1.4. Правообладатель земельного участка: Талдомский городской округ неразграниченная государственная собственность **КН. 50:01:0031212:64**

1.5. Возможность подключения к инженерным сетям: в зависимости от расположения участка имеется возможность подключения к электросетям, водоснабжению.

1.6. Вид разрешенного использования: для производственной деятельности

1.7. Категория земель: земли населенного пункта.



14. Земельный участок целлюлозно-бумажная промышленность– 9,3 га.

1.1. Местоположение: обл. Московская, р-н Талдомский, г. Талдом, Земельный участок расположен в южной части кадастрового квартала (схема прилагается).

1.2. Площадь земельного участка – 9,3 га.

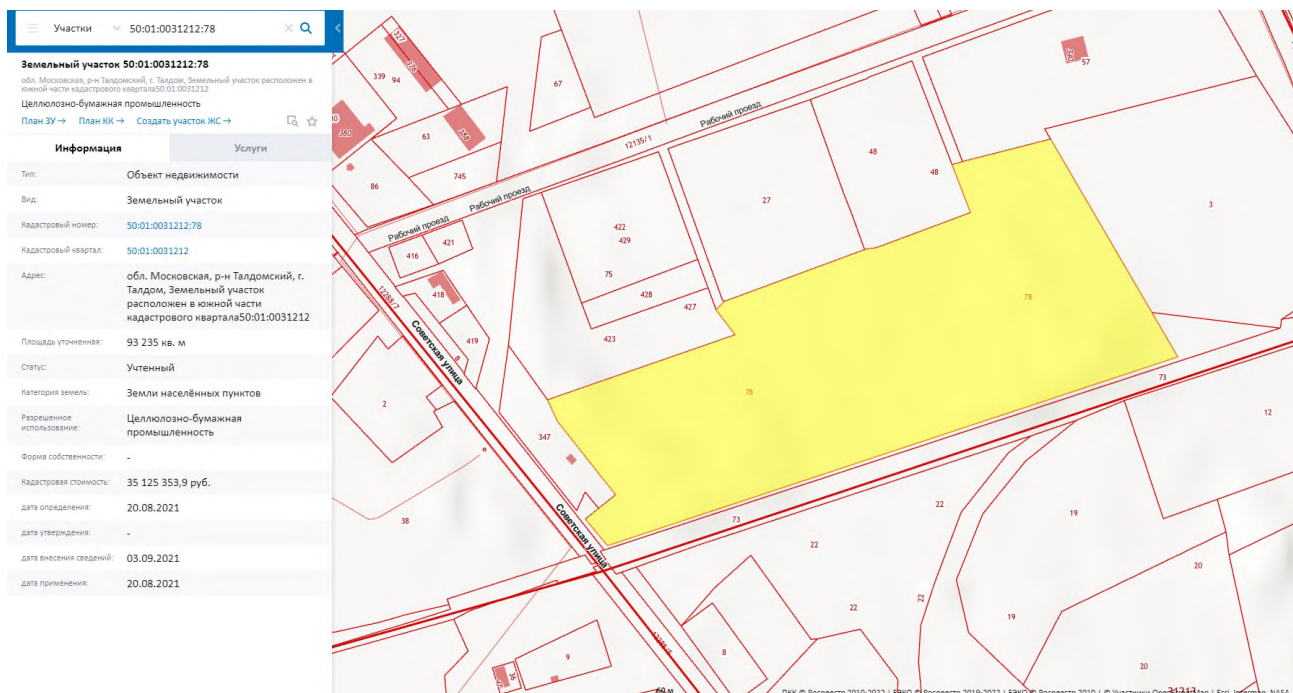
1.3. Описание границ: расположен в Талдомском городском округе, на расстоянии 110 км от МКАД Дмитровского направления, к границам земель примыкают земли населенного пункта.

1.4. Правообладатель земельного участка: Талдомский городской округ неразграниченная государственная собственность **КН. 50:01:0031212:78**

1.5. Возможность подключения к инженерным сетям: в зависимости от расположения участка имеется возможность подключения к электросетям, водоснабжению.

1.6. Вид разрешенного использования: целлюлозно-бумажная промышленность

1.7. Категория земель: земли населенных пунктов.



15. Земельный участок под строительство завода по глубокой переработке высоко протеиновых с/х культур – 5 га.

1.1. Местоположение: Московская область, г. Талдом, ул. Советская (схема прилагается).

1.2. Площадь земельного участка – 5 га.

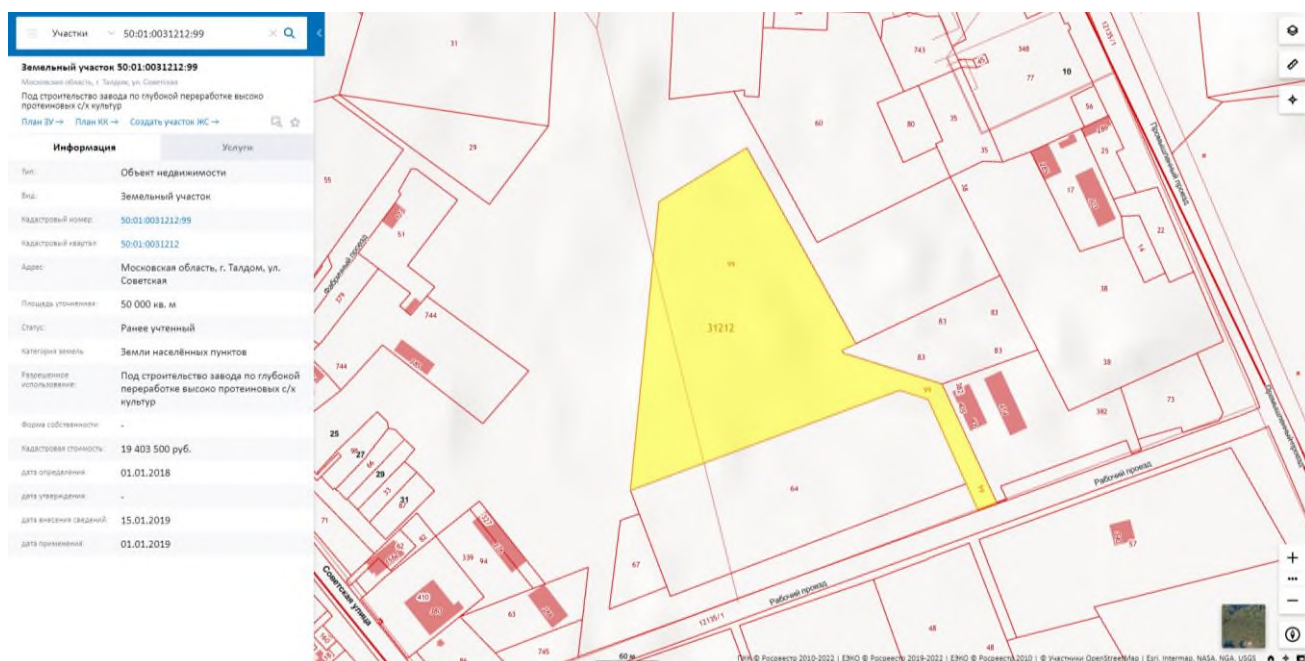
1.3. Описание границ: расположен в Талдомском городском округе, на расстоянии 110 км от МКАД Дмитровского направления, к границам земель примыкают земли населенного пункта.

1.4. Правообладатель земельного участка: Талдомский городской округ неразграниченная государственная собственность **КН. 50:01:0031212:99**

1.5. Возможность подключения к инженерным сетям: в зависимости от расположения участка имеется возможность подключения к электросетям, водоснабжению.

1.6. Вид разрешенного использования: под строительство завода по глубокой переработке высоко протеиновых с/х культур

1.7. Категория земель: земли населенного пункта



16. Земельный участок под производственно-складскую базу строительных материалов – 2,95 га.

1.1. Местоположение: обл. Московская, р-н Талдомский, г. Талдом, ш. Юркинское, дом 2а (схема прилагается).

1.2. Площадь земельного участка – 2,95 га.

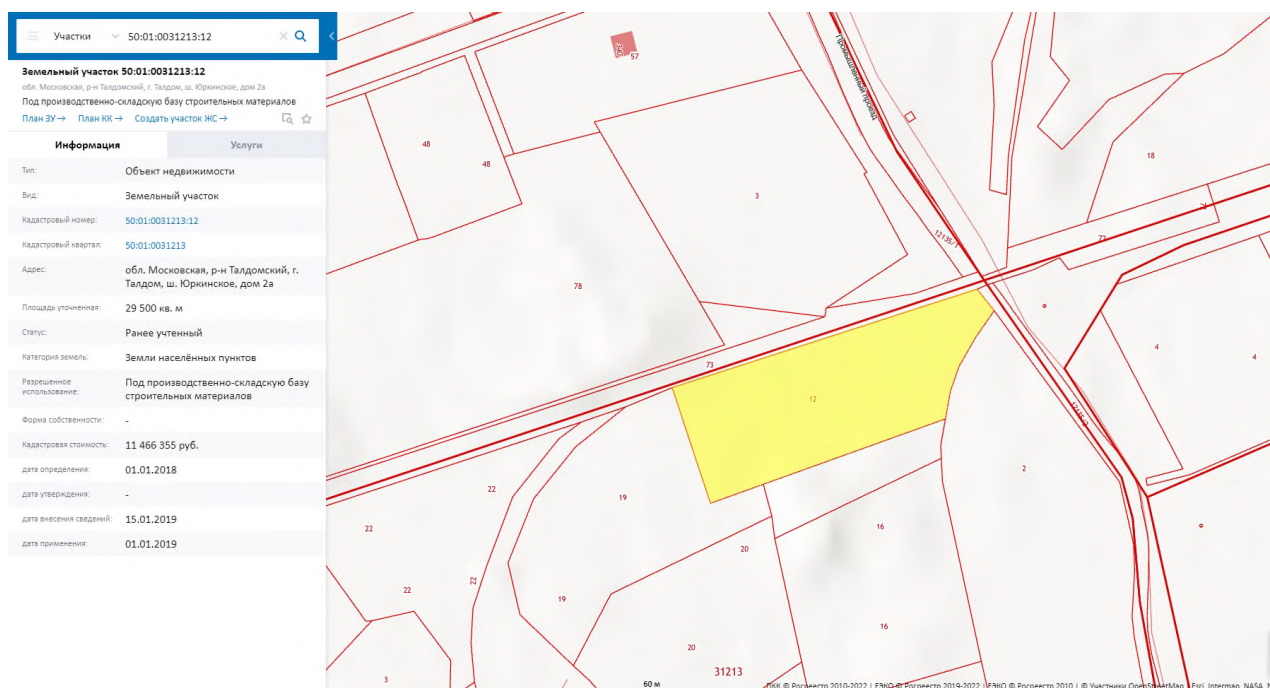
1.3. Описание границ: расположен в Талдомском городском округе, на расстоянии 110 км от МКАД Дмитровского направления, к границам земель примыкают земли населенного пункта.

1.4. Правообладатель земельного участка: Талдомский городской округ неразграниченная государственная собственность **КН. 50:01:0031213:12**

1.5. Возможность подключения к инженерным сетям: в зависимости от расположения участка имеется возможность подключения к электросетям, водоснабжению.

1.6. Вид разрешенного использования: под производственно-складскую базу строительных материалов

1.7. Категория земель: земли населенных пунктов.



17. Земельный участок под размещение производства (бетонорастворный узел) – 5 га.

1.1. Местоположение: Московская область, г. Талдом, ул. Советская (схема прилагается).

1.2. Площадь земельного участка – 5 га.

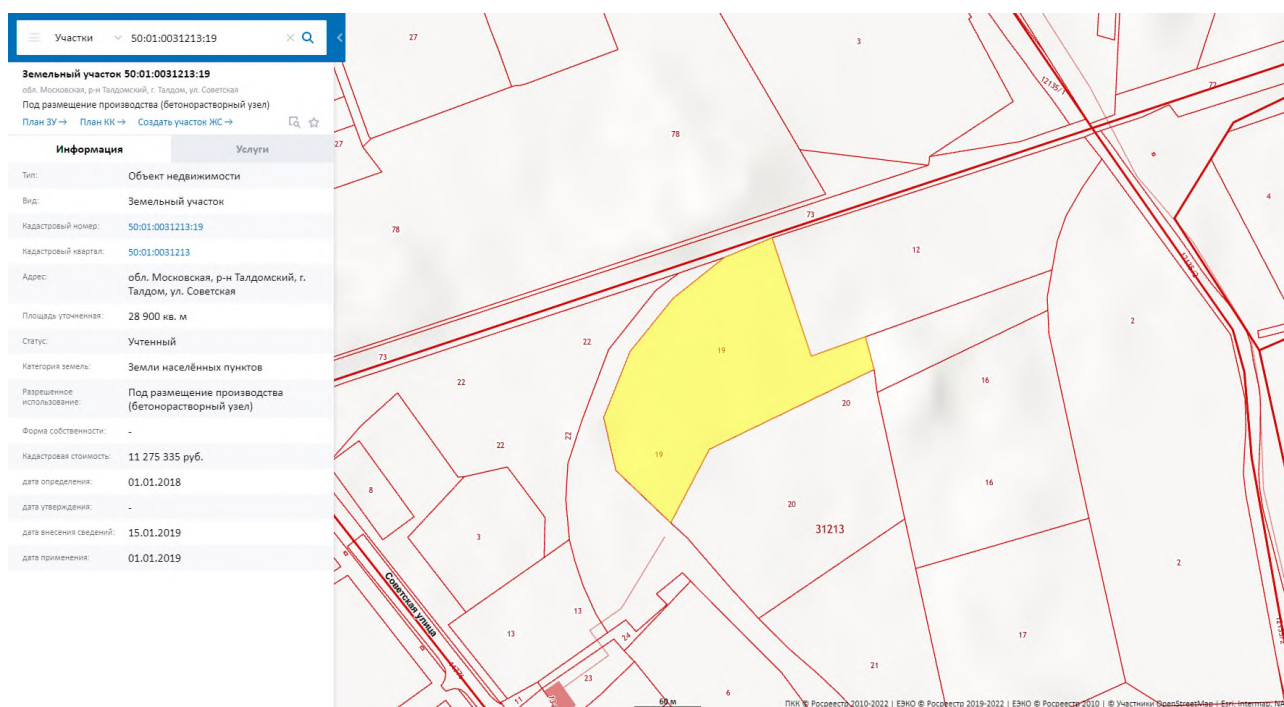
1.3. Описание границ: расположен в Талдомском городском округе, на расстоянии 110 км от МКАД Дмитровского направления, к границам земель примыкают земли населенного пункта.

1.4. Правообладатель земельного участка: Талдомский городской округ неразграниченная государственная собственность **КН. 50:01:0031213:19**

1.5. Возможность подключения к инженерным сетям: в зависимости от расположения участка имеется возможность подключения к электросетям, водоснабжению, газоснабжению.

1.6. Вид разрешенного использования: под размещение производства (бетонорастворный узел)

1.7. Категория земель: земли населенных пунктов



18. Земельный участок под размещение производства металлообработки – 2,34 га.

1.1. Местоположение: Московская область, г. Талдом, ул. Советская (схема прилагается).

1.2. Площадь земельного участка – 2,34 га.

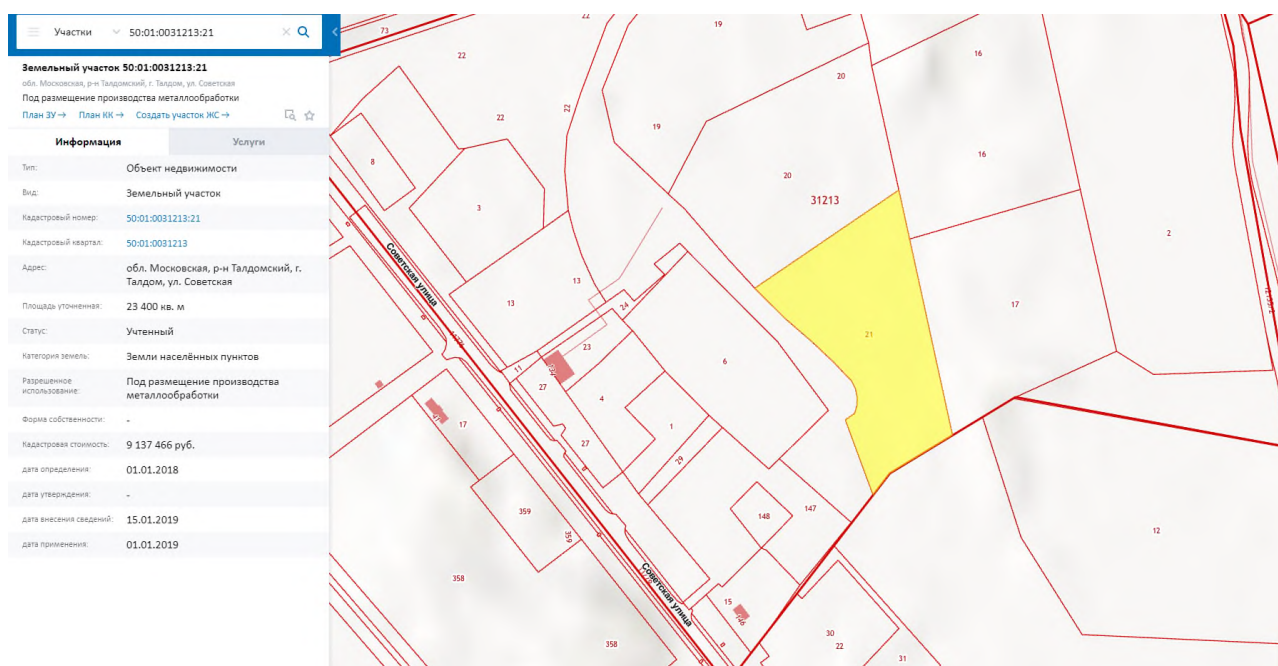
1.3. Описание границ: расположен в Талдомском городском округе, на расстоянии 110 км от МКАД Дмитровского направления, к границам земель примыкают земли населенного пункта.

1.4. Правообладатель земельного участка: Талдомский городской округ неразграниченная государственная собственность **КН. 50:01:0031213:21**

1.5. Возможность подключения к инженерным сетям: в зависимости от расположения участка имеется возможность подключения к электросетям, газоснабжению, водоснабжению.

1.6. Вид разрешенного использования: под размещение производства металлообработки

1.7. Категория земель: земли населенных пунктов.



19. Земельный участок Для строительства складских помещений для производства полистиролбетонных блоков– 2,99 га.

1.1. Местоположение: обл. Московская, р-н Талдомский, Земельный участок расположен в центральной части квартала. (схема прилагается).

1.2. Площадь земельного участка – 2,99 га.

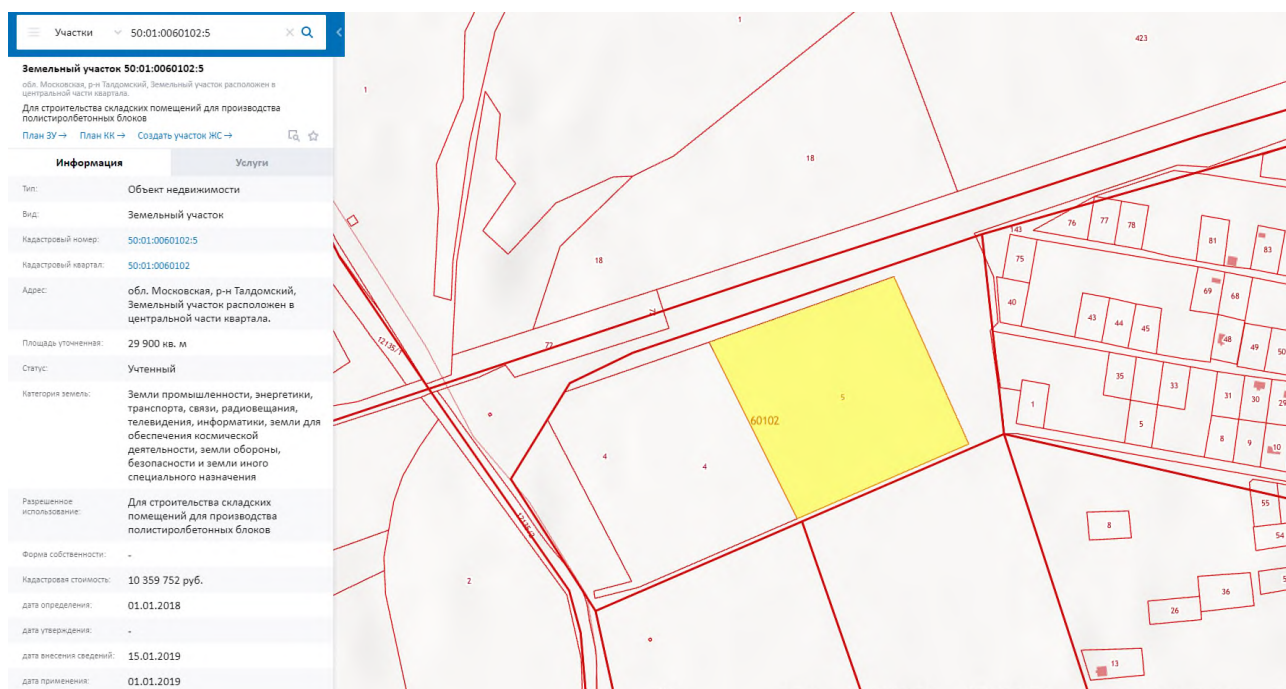
1.3. Описание границ: расположен в Талдомском городском округе, на расстоянии 110 км от МКАД Дмитровского направления, к границам земель примыкают земли населенного пункта.

1.4. Правообладатель земельного участка: Талдомский городской округ неразграниченная государственная собственность **КН. 50:01:0060102:5**

1.5. Возможность подключения к инженерным сетям: в зависимости от расположения участка имеется возможность подключения к электросетям, газоснабжению, водоснабжению.

1.6. Вид разрешенного использования: Для строительства складских помещений для производства полистиролбетонных блоков.

1.7. Категория земель: земли промышленности, энергетики, транспорта, связи, радиовещания, телевидения, информатики, земли для обеспечения космической деятельности, земли обороны, безопасности и земли иного специального назначения.



20. Земельный участок для строительной промышленности – 2,9га.

1.1. Местоположение: обл. Московская, р-н Талдомский, г. Талдом, Земельный участок расположен в центральной части квартала. (схема прилагается).

1.2. Площадь земельного участка – **2,9 га.**

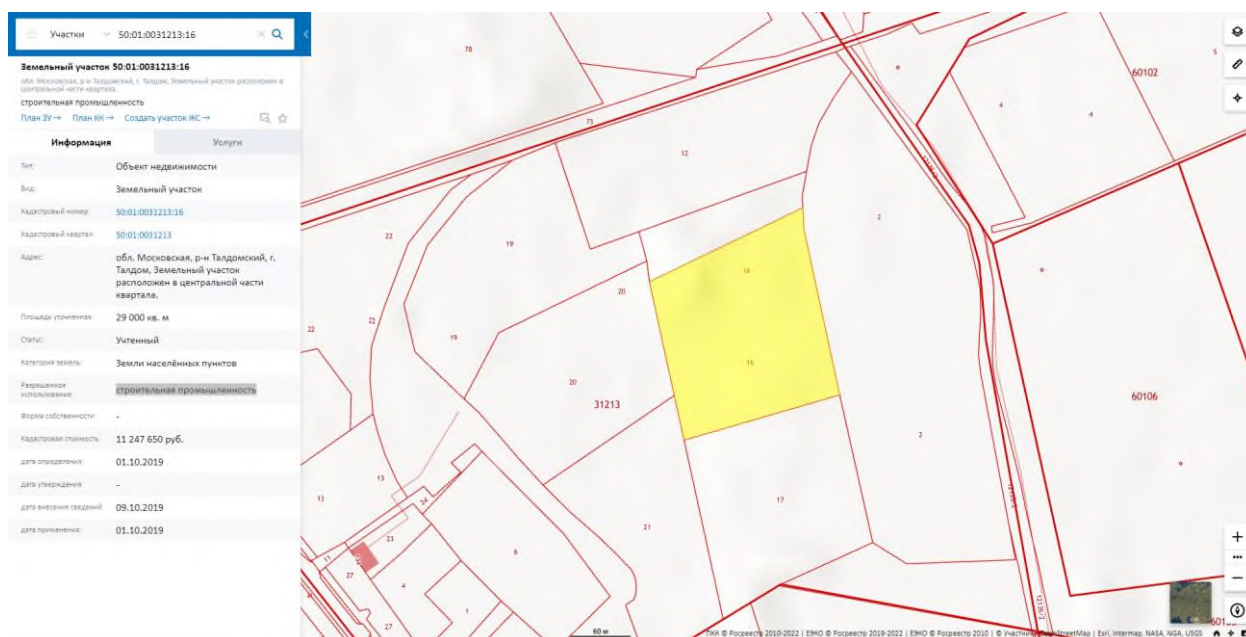
1.3. Описание границ: расположен в Талдомском городском округе, на расстоянии 110 км от МКАД Дмитровского направления, к границам земель примыкают земли населенного пункта.

1.4. Правообладатель земельного участка Талдомский городской округ неразграниченная государственная собственность КН. **50:01:0031213:16**

1.5. Возможность подключения к инженерным сетям: в зависимости от расположения участка имеется возможность подключения к электросетям, газоснабжению, водоснабжению.

1.6. Предложения для использования: строительная промышленность

1.7. Категория земель: земли населенных пунктов.



Информация о свободных производственных площадях

ЗАО Фарфор Вербилоч

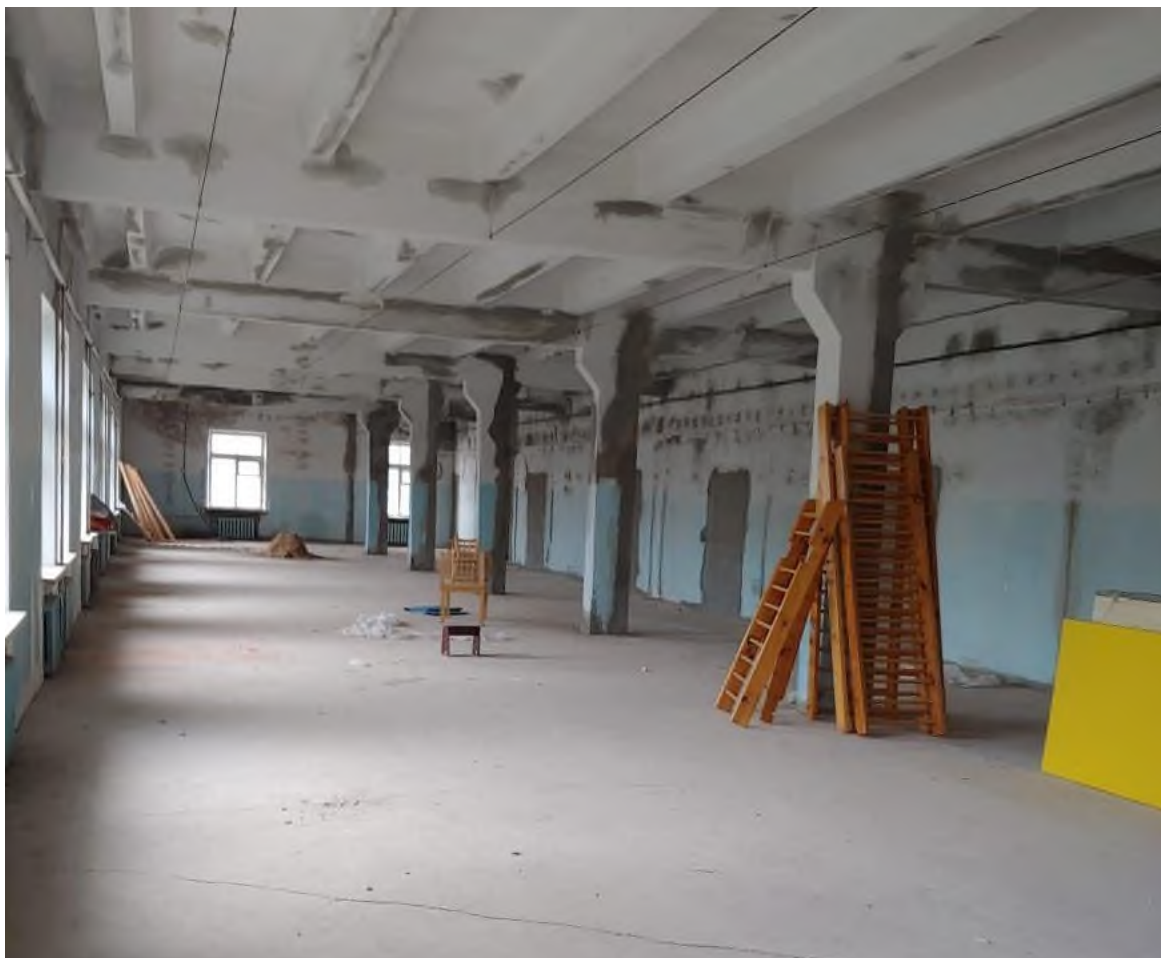
Наименование организации (собственник или управляющая компания)**	ЗАО Фарфор Вербилоч
Месторасположение (почтовый адрес)	141930, МО, Талдомский район, рп. Вербилки, ул. Забырина, д.1
Координаты (Ф.И.О. генерального директора, телефон/факс)	Генеральный директор Усолкин Вячеслав Юрьевич Тел. 8-903-275-59-15
Контакты по свободным производственным площадям	Генеральный директор Усолкин Вячеслав Юрьевич Тел. 8-903-275-59-15
Общая площадь земельного участка, га	15
Свободная площадь земельного участка, га	2
Общая площадь производственных помещений, кв. м.	10 000
Свободная площадь производственных помещений, кв. м.	1584 кв. м. - 3 этаж 747 кв. м. - 3 этаж
Краткая характеристика производственных помещений	Кирпичные постройки (производственные помещения)
Наличие инженерной инфраструктуры: канализация; электроэнергия; теплоснабжение; водоснабжение; газоснабжение; подъездные пути	Имеется полная инженерная инфраструктура, в т.ч. ж/д пути, электроэнергия, водоснабжение, канализация, газоснабжение, теплоснабжение
Возможность подключения для организации нового предприятия (мощность эл. сетей)	Имеется 6МВт
Условия размещения организации малого бизнеса: аренда, продажа, аренда с последующей продажей	Аренда от 150 руб. за 1 кв. м. в месяц, продажа, аренда с последующей продажей по запросу
Возможности для организации производств	Организация производств, не требующих специального разрешения

Свободная площадь производственных помещений ЗАО Фарфор Вербиллок

1584 кв. м. – 3 этаж



747 кв. м. – 3 этаж



СПК «Доброволец»

Наименование организации (собственник или управляющая компания)**	Сельскохозяйственный производственный кооператив «Доброволец» (собственник)
Месторасположение (почтовый адрес)	141912, Московская область, Талдомский район, д. Юркино, дом № 12-Б
Координаты (Ф.И.О. генерального директора, телефон/факс)	Председатель СПК «Доброволец» Тукачев Николай Петрович, 8 965-300-18-12
Контакты по свободным производственным площадям	Председатель СПК «Доброволец» Тукачев Николай Петрович, 8 965-300-18-12
Общая площадь земельного участка, га	172
Свободная площадь земельного участка, га	120
Общая площадь производственных помещений, кв. м.	7423
Свободная площадь производственных помещений, кв. м.	<p>1) Центральная контора в д. Юркино кирпичная, 2 этажа, 1968 г., пл. 430 кв. м; Цена 3,5 млн. рублей</p> <p>2) Автогараж кирпичный в д. Юркино 1978 г., пл. 700 кв. м; Цена 3,0 млн. рублей</p> <p>3) Зерносклад кирпичн. в д. Юркино 1967 г., пл. 425 кв. м; Цена 1,5 млн. рублей</p> <p>4) Зерносклад кирпичн. в д. Юркино 1974 г., пл. 428 кв. м; Цена 1,7 млн. рублей.</p> <p>5) Мастерская отд. № 1 кирпичная в д. Юркино 1966 г., пл. 400 кв. м.; Цена 4,5 млн. рублей</p> <p>6) Пожарное депо кирпичное зд. в д. Юркино, 1991 г., пл. 200 кв. м; Цена 2,0 млн. рублей</p> <p>7) Металлич. склад арочный (ангар) в д. Юркино, 1979 г., пл. 450 кв. м; Цена 1,5 млн. рублей</p>

	<p>8) Скотный двор кам. 2 помещ. в д. Пенкино, пл. 1030 кв.м, 1985 г., Цена 2,5 млн. рублей</p> <p>9) Телятник на 228 голов 1973 г., 2 помещения в д. Калинин, ж/б панели, пл. 1063 кв. м; Цена 2,5 млн. рублей</p> <p>10) Сенной сарай в д. Калинин 1989 г., ж/б плиты, пл. 972 кв. м; Цена 1,5 млн. рублей</p> <p>11) Телятник на 230 голов 1972 г. кирпич., 2 помещ. в д. Юркино, пл. 840 кв. м. Цена 2,5 млн. руб.</p>
<p>Краткая характеристика производственных помещений</p>	<p>1) В Центральной конторе 19 кабинетов, кровля плоская, мягкая, требуется замена окон, полов, батарей отопления, ремонт крыльца, стен, потолков, туалета, вентиляции;</p> <p>2) Кровля плоская, мягкая, требуется ремонт стен;</p> <p>3,4,5,6)) Кровля плоская, мягкая, требуется ремонт окон, стен, ворот, кровли;</p> <p>7) Обшивка метал. профлисты, пол бетонный, высота 8 м;</p> <p>8) Кровля шиферная, перекрытия деревянные, требуется ремонт крыши, стен, полов, окон, ворот, кормушек, бытовых помещений;</p> <p>9) Кровля плоская, мягкая, перекрытия из ж/б плит, требуется ремонт кровли, стен, ворот, окон;</p> <p>10) Кровля и стены ж/б плиты, перекрытия ж/б балки, пол бетонный, высота 9 м;</p> <p>11) Кровля плоская мягкая, требуется ремонт ворот, окон, кормушек.</p>
<p>Наличие инженерной инфраструктуры: канализация; электроэнергия; теплоснабжение; водоснабжение; газоснабжение; подъездные пути</p>	<p>Электроснабжение подключено, водоснабжение: 1) в ц. конторе водопровод, канализация, центральное отопление неисправны, 8,9)) из артезианских скважин глуб. 120-140 м;</p>

	Ко всем зданиям проложены подъездные пути от асфальтированных шоссе, бетонные дорожные плиты, тв. грунтовые дороги
Возможность подключения для организации нового предприятия (мощность эл. сетей)	есть
Условия размещения организации малого бизнеса: аренда, продажа, аренда с последующей продажей	Аренда, продажа по договорным ценам (торг)
Возможности для организации производств	есть
Примечание	На здания 1), 5), 9) правоустанавливающие документы оформлены. На другие здания правоустанавливающие документы не оформлены, вся техническая, проектно-сметная строительная документация утеряна.

Свободная площадь производственных помещений СПК «Доброволец»





ООО «Сервис +»

Наименование организации (собственник или управляющая компания)**	ООО «Сервис+»
Месторасположение (почтовый адрес)	141912, МО, Талдомский район, рп. Северный, ул. Зеленая, д. 16
Координаты (Ф.И.О. генерального директора, телефон/факс)	Генеральный директор Михеев Дмитрий Александрович
Контакты по свободным производственным площадям	Михеев Александр Павлович, учредитель 8-965-186-43-44
Общая площадь земельного участка, га	0,9554
Свободная площадь земельного участка, га	0,9554
Общая площадь производственных помещений, кв. м.	1065
Свободная площадь производственных помещений, кв. м.	Производственное здание 1 этаж – 627,3 кв. м. Офисно-производственное здание 2 этажа – 445,9 кв. м. Гараж – 658 кв. м.
Наличие инженерной инфраструктуры: канализация; электроэнергия; теплоснабжение; водоснабжение; газоснабжение; подъездные пути	Канализация - есть; электроэнергия - разрешенная мощность 180 кВт; теплоснабжение - автономное; водоснабжение - подача воды с поселковой ВНС; газоснабжение - нет; подъездные пути есть (с улицы Полевая)
Возможность подключения для организации нового предприятия (мощность эл. сетей)	Определяется по месту новым собственником
Условия размещения организации малого бизнеса: аренда, продажа, аренда с последующей продажей	Предприятие выставлено на продажу (цена договорная), приблизительно 17 млн. руб.
Возможности для организации производств	есть
Примечание	Готовность документов по предприятию – 100 процентов

Свободная площадь производственных помещений ООО «Сервис +»

Производственное здание 1 этаж – 627,3 кв. м.



Офисно-производственное здание 2 этажа – 445,9 кв. м.





Гараж – 658 кв. м.



ООО «Заря»

Наименование организации (собственник или управляющая компания)**	Ликеро-водочный завод «Вереск»
Месторасположение (почтовый адрес)	141900 г. Талдом, ул. Советская, д. 26в
Координаты (Ф.И.О. генерального директора, телефон/факс)	Перин Владимир Георгиевич 482 342-04-56, 916-616-59-81
Контакты по свободным производственным площадям	Перин Владимир Георгиевич 482 342-04-56, 916-616-59-81
Общая площадь земельного участка, га	0,67
Свободная площадь земельного участка, га	-
Общая площадь производственных помещений, кв. м.	1 700
Свободная площадь производственных помещений, кв. м.	1 400
Краткая характеристика производственных помещений	Свободный склад имеет бетонные покрытия, смонтировано оборудование для кондиционирования воздуха, имеется приточная и вытяжная вентиляция, отопление от собственной котельной, подъездные пути с двух сторон. Имеется отапливаемый гараж и бокс со смотровой ямой.
Наличие инженерной инфраструктуры: канализация; электроэнергия; теплоснабжение; водоснабжение; газоснабжение; подъездные пути	В полном объеме
Возможность подключения для организации нового предприятия (мощность эл. сетей)	Имеется
Условия размещения организации малого бизнеса: аренда, продажа, аренда с последующей продажей	Аренда (от 300 до 700 рублей за 1 кв.м.), продажа
Возможности для организации производств	Возможности для организации пищевых производств

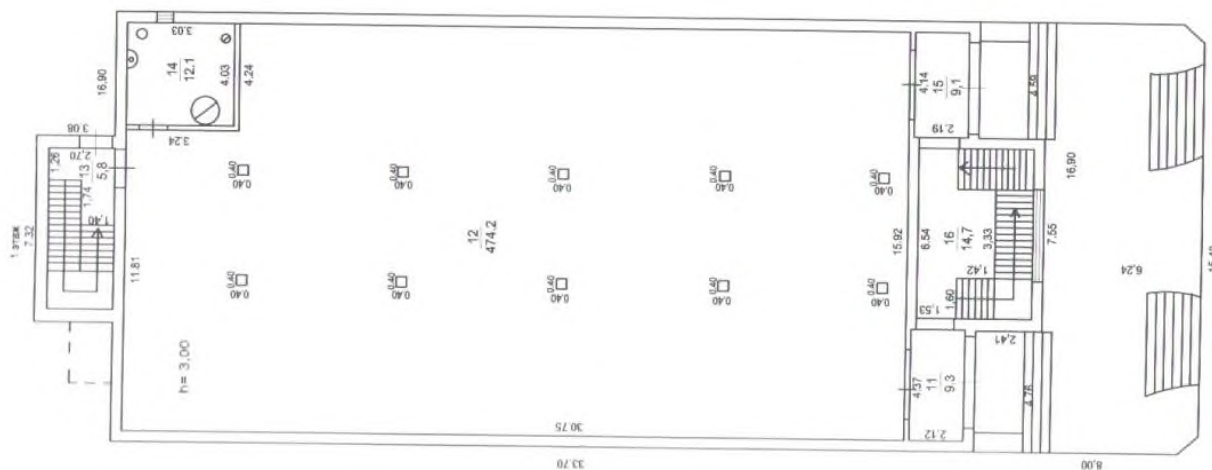
Свободная площадь производственного помещения ООО «Заря»



ИП Гусев Вадим Владимирович

Наименование организации (собственник или управляющая компания)**	Индивидуальный предприниматель Гусев Вадим Владимирович
Месторасположение (почтовый адрес)	141900, Московская область, г. Талдом, ул. Советская, д. 33
Координаты (Ф.И.О. генерального директора, телефон/факс)	Гусев Вадим Владимирович 8-926-100-98-10
Контакты по свободным производственным площадям	Гусев Вадим Владимирович 8-926-100-98-10
Общая площадь производственных помещений, кв. м.	1641
Свободная площадь производственных помещений, кв. м.	474
Краткая характеристика производственных помещений	1 этаж, высота потолков – 3,5 м.
Наличие инженерной инфраструктуры: канализация; электроэнергия; теплоснабжение; водоснабжение; газоснабжение; подъездные пути	Канализация, электроэнергия, теплоснабжение, водоснабжение, газоснабжение – есть При наличии парковка – 700 кв. м.
Условия размещения организации малого бизнеса: аренда, продажа, аренда с последующей продажей	Аренда за 1 кв. м. – 500 руб.
Возможности для организации производств	Под торговлю

Свободная площадь торгового помещения ИП Гусев Вадим Владимирович



Наименование Организации ООО «РОМЕННА»

Наименование организации (собственник или управляющая компания) **	ООО «РОМЕННА»
Месторасположение (почтовый адрес)	МО, Талдомский городской округ, рп. Запрудня, ул.Ленина, д.1/37
Координаты (Ф.И.О. генерального директора, телефон/факс)	Кучмарев Герман Григорьевич
Контакты по свободным производственным площадям	Луневский Илья Вячеславович 89031292541
Общая площадь земельного участка, га	0,2280
Свободная площадь земельного участка, га	0,1788
Общая площадь производственных помещений, кв. м.	492,6
Свободная площадь производственных помещений, кв. м.	492,6
Наличие инженерной инфраструктуры: канализация; электроэнергия; теплоснабжение; водоснабжение; газоснабжение; подъездные пути	Электроэнергия, отопление, подъездные пути
Возможность подключения для организации нового предприятия (мощность эл. сетей)	200 кВт
Условия размещения организации малого бизнеса: аренда, продажа, аренда с последующей продажей	Аренда, продажа
Возможности для организации производств	есть
Примечание	Арочный склад



Наименование Организации ООО «РОМЕННА»

Наименование организации (собственник или управляющая компания)**	ООО «РОМЕННА»
Месторасположение (почтовый адрес)	МО, Талдомский городской округ, рп. Запрудня, ул.Ленина, д.1/37
Координаты (Ф.И.О. генерального директора, телефон/факс)	Кучмарев Герман Григорьевич
Контакты по свободным производственным площадям	Луневский Илья Вячеславович 89031292541
Общая площадь земельного участка, га	0,4276
Свободная площадь земельного участка, га	0,2853
Общая площадь производственных помещений, кв. м.	1423
Свободная площадь производственных помещений, кв. м.	1423
Наличие инженерной инфраструктуры: канализация; электроэнергия; теплоснабжение; водоснабжение; газоснабжение; подъездные пути	Канализация, электроэнергия, теплоснабжение, водоснабжение, подъездные пути, отопление
Возможность подключения для организации нового предприятия (мощность эл. сетей)	500 кВт.
Условия размещения организации малого бизнеса: аренда, продажа, аренда с последующей продажей	Аренда, продажа
Возможности для организации производств	есть
Примечание	Корпус 45

ООО «Роменна» Корпус 45



Наименование Организации ООО «РОМЕННА»

Наименование организации (собственник или управляющая компания)**	ООО «РОМЕННА»
Месторасположение (почтовый адрес)	МО, Талдомский городской округ, рп. Запрудня, ул.Ленина, д.1/37
Координаты (Ф.И.О. генерального директора, телефон/факс)	Кучмарев Герман Григорьевич
Контакты по свободным производственным площадям	Луневский Илья Вячеславович 89031292541
Общая площадь земельного участка, га	0,2279
Свободная площадь земельного участка, га	0,1667
Общая площадь производственных помещений, кв. м.	612,3
Свободная площадь производственных помещений, кв. м.	612,3
Наличие инженерной инфраструктуры: канализация; электроэнергия; теплоснабжение; водоснабжение; газоснабжение; подъездные пути	Электроэнергия, отопление, подъездные пути
Возможность подключения для организации нового предприятия (мощность эл. сетей)	200 кВт
Условия размещения организации малого бизнеса: аренда, продажа, аренда с последующей продажей	Аренда, продажа
Возможности для организации производств	есть
Примечание	Склад стеклотеталей

ООО «Роменна» склад стеклодеталей



Наименование Организации ООО «РОМЕННА»

Наименование организации (собственник или управляющая компания)**	ООО «РОМЕННА»
Месторасположение (почтовый адрес)	МО, Талдомский городской округ, рп. Запрудня, ул.Ленина, д.1/37
Координаты (Ф.И.О. генерального директора, телефон/факс)	Кучмарев Герман Григорьевич
Контакты по свободным производственным площадям	Луневский Илья Вячеславович 89031292541
Общая площадь земельного участка, га	0,2276
Свободная площадь земельного участка, га	0,1735
Общая площадь производственных помещений, кв. м.	541,8
Свободная площадь производственных помещений, кв. м.	541,8
Наличие инженерной инфраструктуры: канализация; электроэнергия; теплоснабжение; водоснабжение; газоснабжение; подъездные пути	Электроэнергия, отопление, подъездные пути
Возможность подключения для организации нового предприятия (мощность эл. сетей)	200 кВт
Условия размещения организации малого бизнеса: аренда, продажа, аренда с последующей продажей	Аренда, продажа
Возможности для организации производств	есть
Примечание	склад стеклотеталей 2

ООО «Роменна» Склад стеклодеталей 2

